

REGIONE FRIULI VENEZIA GIULIA
COMUNE DI AQUILEIA PROVINCIA DI UDINE

OPERE PER LA RIQUALIFICAZIONE
E VALORIZZAZIONE DELL'AREA
ARCHEOLOGICA DENOMINATA "FONDO CAL"
PRIMO STRALCIO FUNZIONALE ATTUATIVO

PROGETTO ESECUTIVO

LOCALITÀ: AQUILEIA (UD), VIA JULIA AUGUSTA, PP.CC. 566, 569/1/5, FM. 14/16
COMITENTE: FONDAZIONE AQUILEIA, AQUILEIA (UD)

TAV.9 - PERCORSI DI VISITA IN QUOTA:
ELEMENTI PARAPETTO METALLICO
SEZIONE TRATTO A



FONDAZIONE AQUILEIA

DATA: FEBBRAIO 2018

SCALA 1:10, 1:15, 1:20

LA COMMITENZA

IL PROGETTISTA
DELLE STRUTTURE

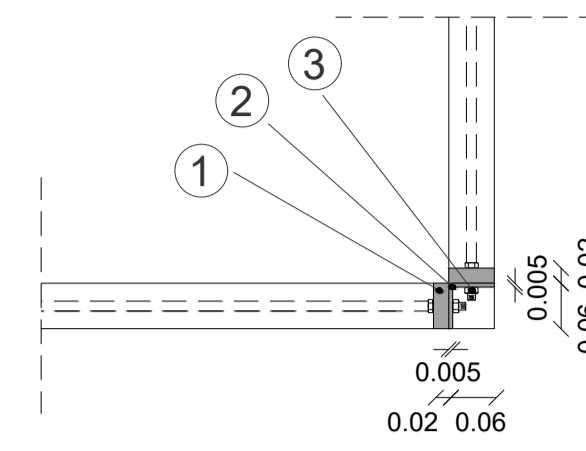
IL PROGETTISTA

COLLABORAZIONE

IL PRESENTE ELABORATO È PROPRIETÀ DELLO STUDIO, SENZA LA PRESCRITTA AUTORIZZAZIONE NE VIETÀ LA RIPRODUZIONE O CESSIONE A TERZI.

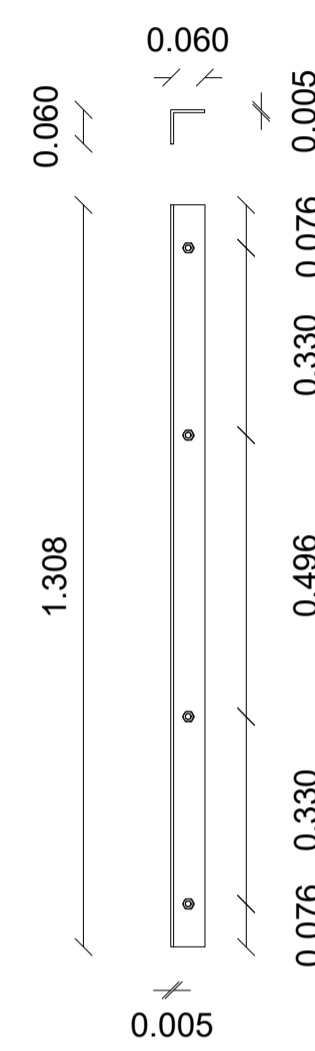
PARTICOLARE 1:
PROFILO AD ELLE DI GIUNZIONE ANGOLARE TRA PANNELLI

PIANTA - scala 1:10

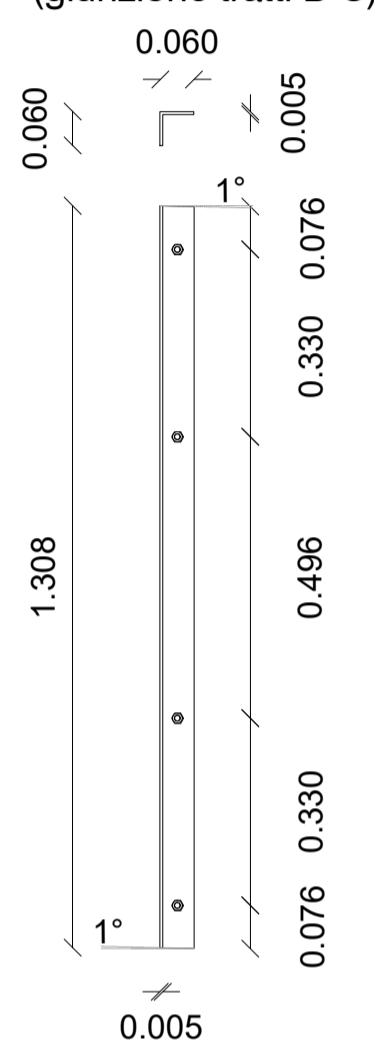


PROSPETTO - scala 1:15

n. 6 profili

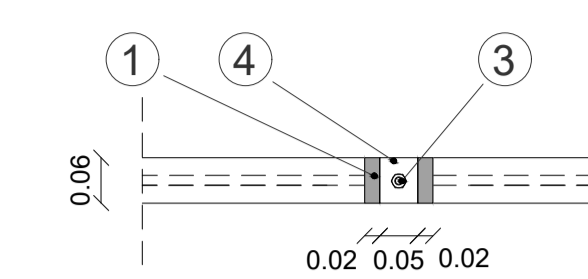


n. 2 profili
(giunzione tratti B-C)



PARTICOLARE 2:
LAMA DI GIUNZIONE TRA PANNELLI CONSECUTIVI

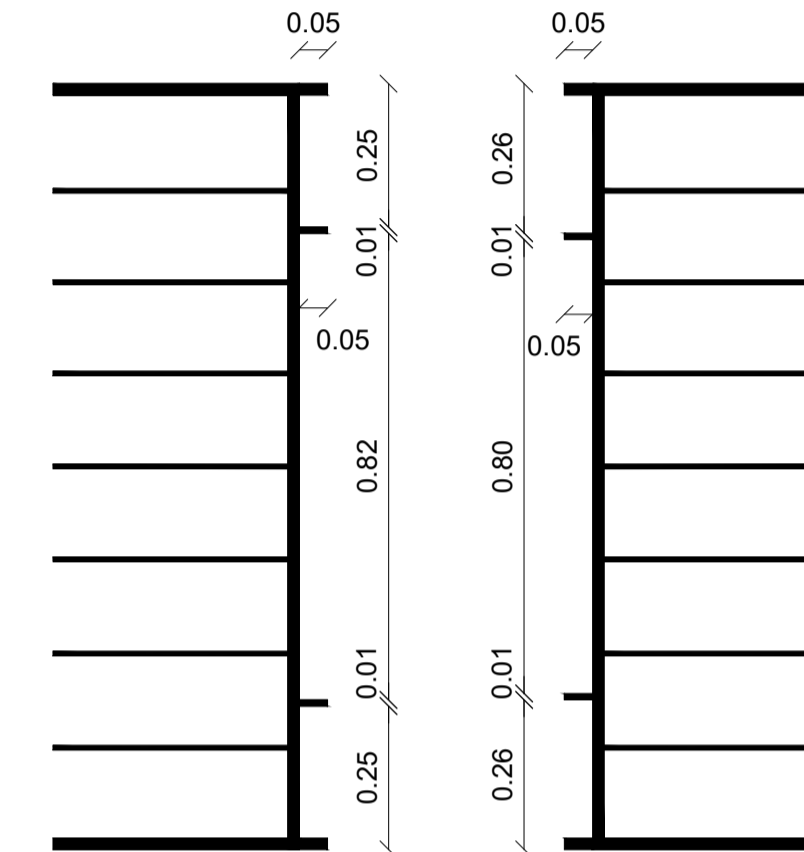
PIANTA - scala 1:10



LEGENDA

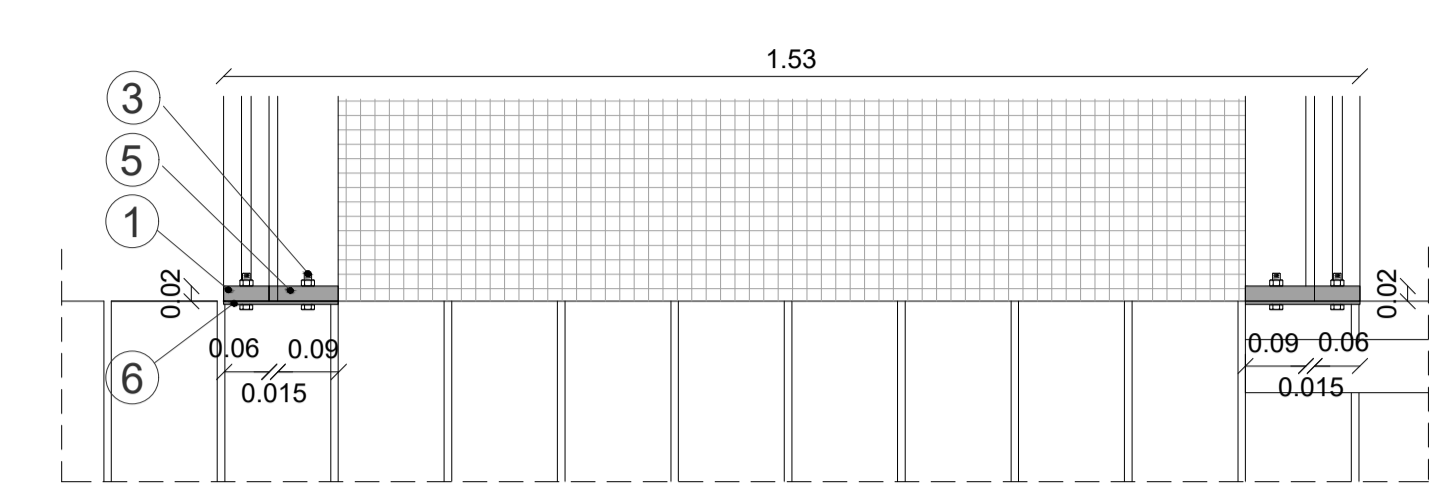
- ① MONTANTE PARAPETTO - LAMA 20x60 mm
- ② PROFILO AD ELLE DI GIUNZIONE ANGOLARE TRA PANNELLI, sp. 5 mm
- ③ BULLONI DI FISSAGGIO M10 - cl. 8.8
- ④ LAMA DI GIUNZIONE TRA PANNELLI - 50x60x10 mm
- ⑤ LAMA DI TESTATA INIZIO PERCORSO - 20x90 mm (n. 4 pezzi)
- ⑥ PIATTO DI COLLEGAMENTO - 150x100x4 mm

PROSPETTO - scala 1:15

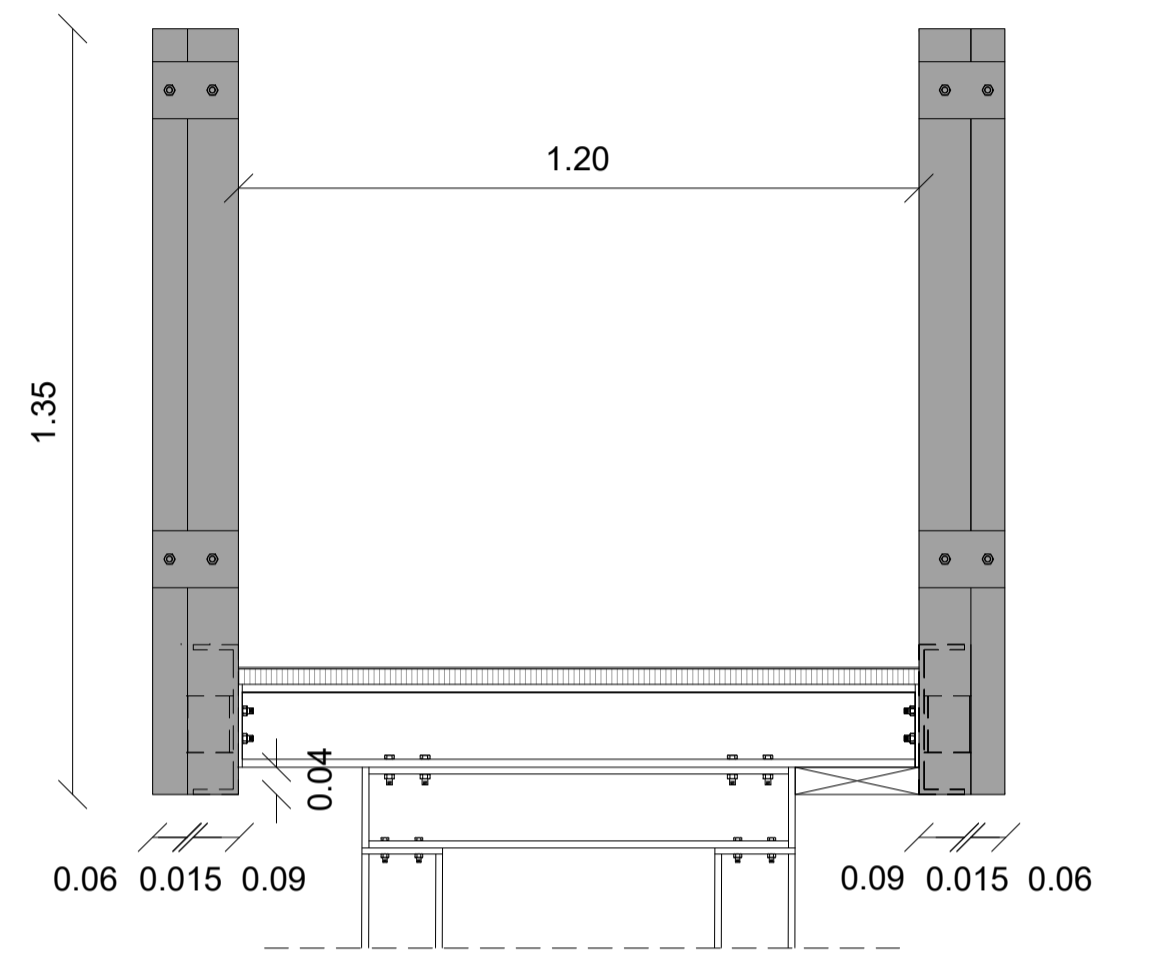


PARTICOLARE 3:
LAMA DI TESTATA INIZIO PERCORSO

PIANTA - scala 1:10

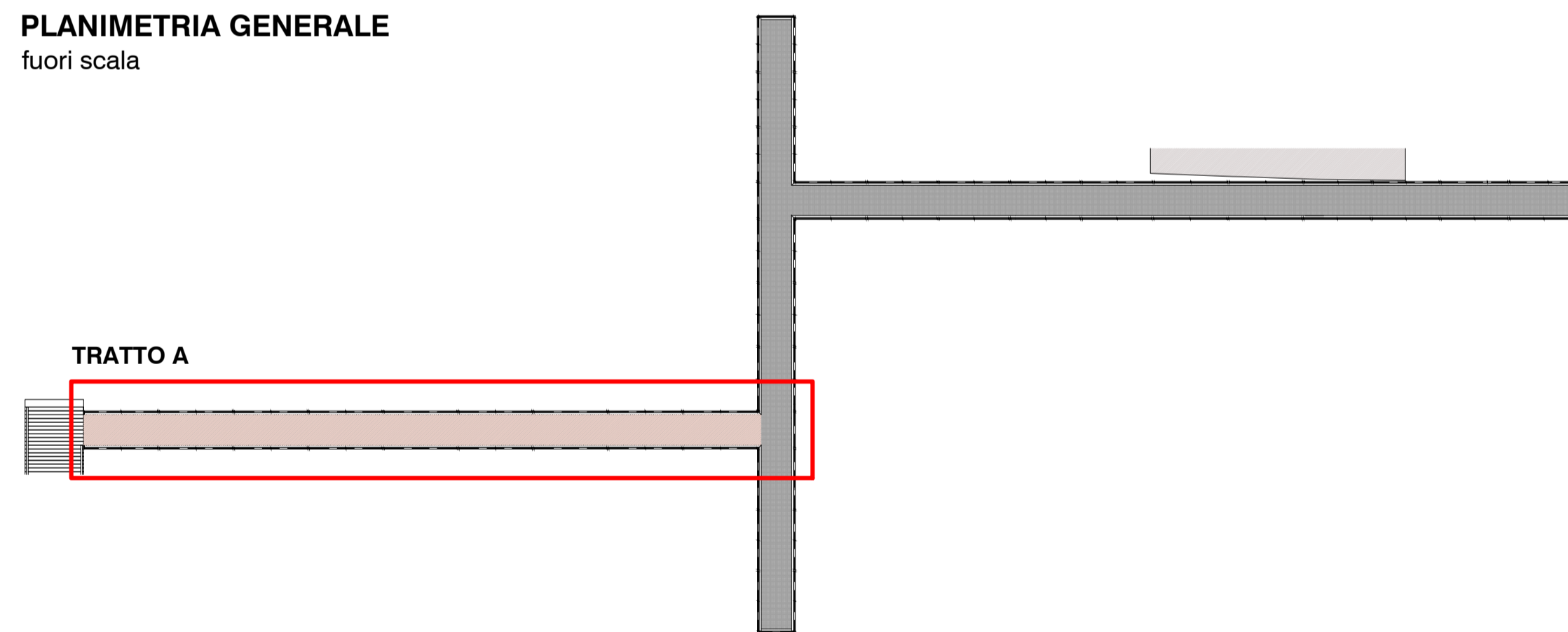


PROSPETTO - scala 1:15



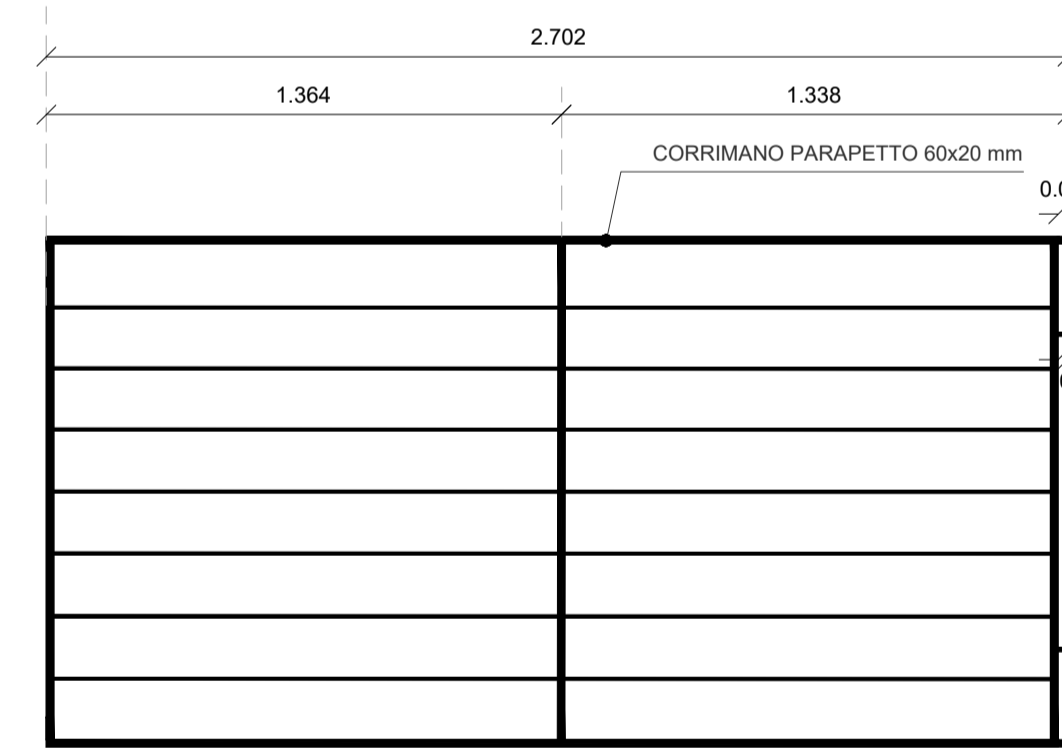
N.B.:
PER I DETTAGLI COSTRUTTIVI DELLE OPERE STRUTTURALI, RIPORTATE NEL PRESENTE PROGETTO, LE DIMENSIONI DEI DIVERSI ELEMENTI COMPOSITIVI, I PARTICOLARI E L'ASSEMBLAGGIO DELLA STRUTTURA METALLICA, CI SI RIFERISCA AL PROGETTO ESECUTIVO STRUTTURALE, QUALE PRIMARIO ELABORATO TECNICO SPECIALISTICO.

PLANIMETRIA GENERALE
fuori scala

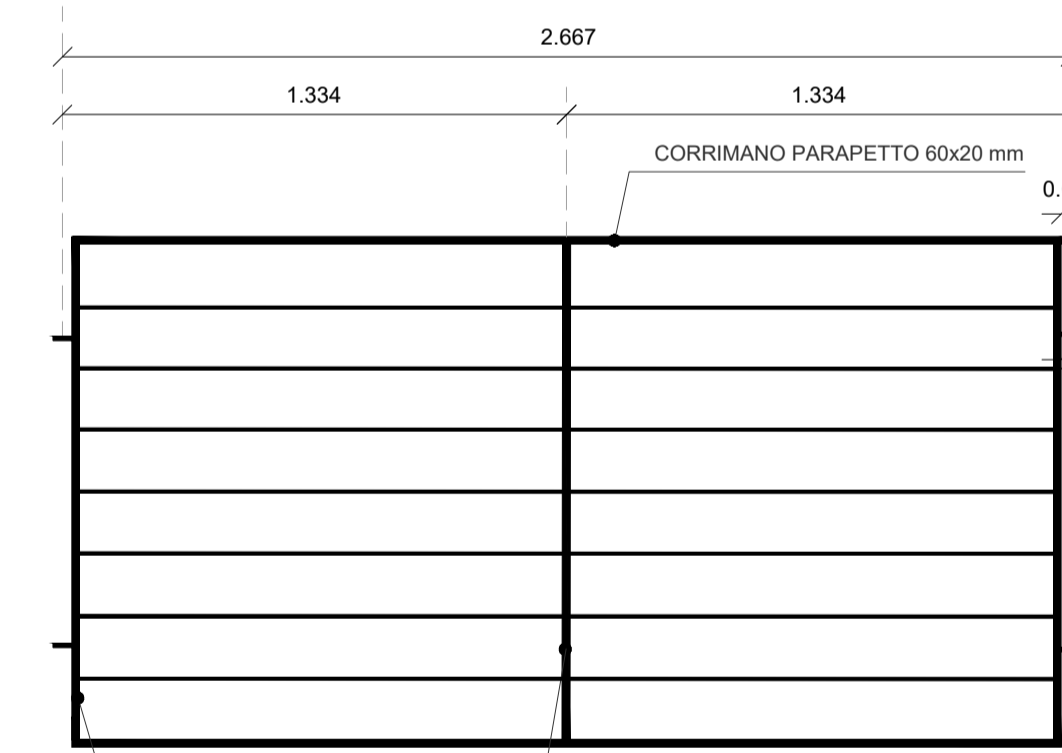


SEZIONE TRATTO A: numero 20 pannelli
scala 1:20

n. 2 pannelli (inizio percorso)



n. 16 pannelli



n. 2 pannelli (fine primo tratto)

