

REGIONE FRIULI VENEZIA GIULIA  
COMUNE DI AQUILEIA PROVINCIA DI UDINE

OPERE PER LA RIQUALIFICAZIONE  
E VALORIZZAZIONE DELL'AREA  
ARCHEOLOGICA DENOMINATA "FONDO CAL"  
PRIMO STRALCIO FUNZIONALE ATTUATIVO

PROGETTO ESECUTIVO

LOCALITÀ: AQUILEIA (UD), VIA JULIA AUGUSTA, PP.CC. 566, 569/1/5, FM. 14/16  
COMMITTENTE: FONDAZIONE AQUILEIA, AQUILEIA (UD)

TAV.7 - PERCORSI DI VISITA IN QUOTA:  
SCHEMI COSTRUTTIVI 2



FONDAZIONE AQUILEIA

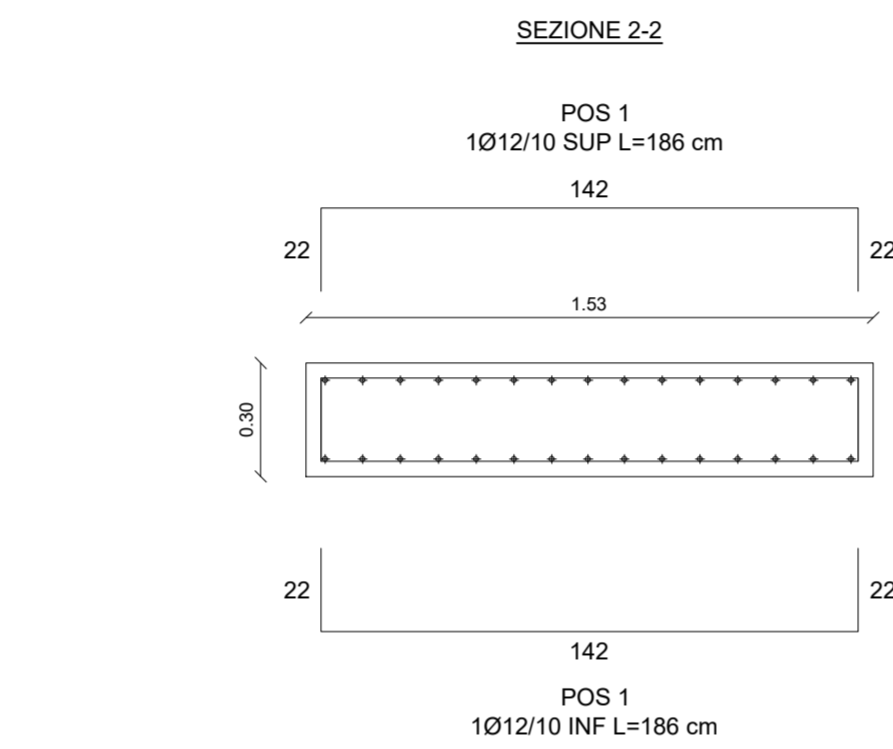
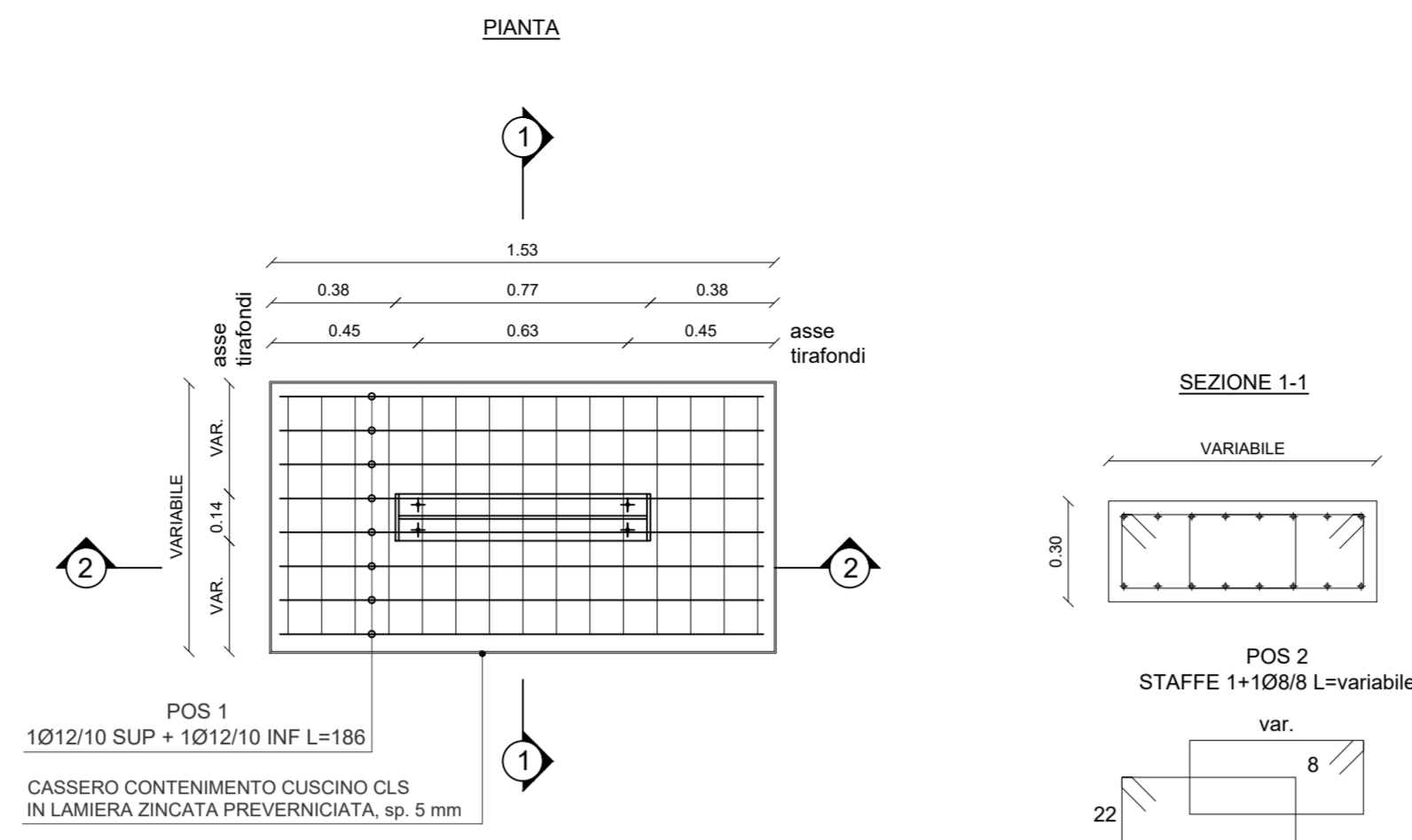
DATA: FEBBRAIO 2018 SCALA 1:20

LA COMMITTENZA IL PROGETTISTA DELLE STRUTTURE IL PROGETTISTA  
COLLABORAZIONE

IL PRESENTE ELABORATO È PROPRIETÀ DELLO STUDIO, SENZA LA PRESCRITTA AUTORIZZAZIONE NE VIETA LA RIPRODUZIONE O CESSIONE A TERZI.

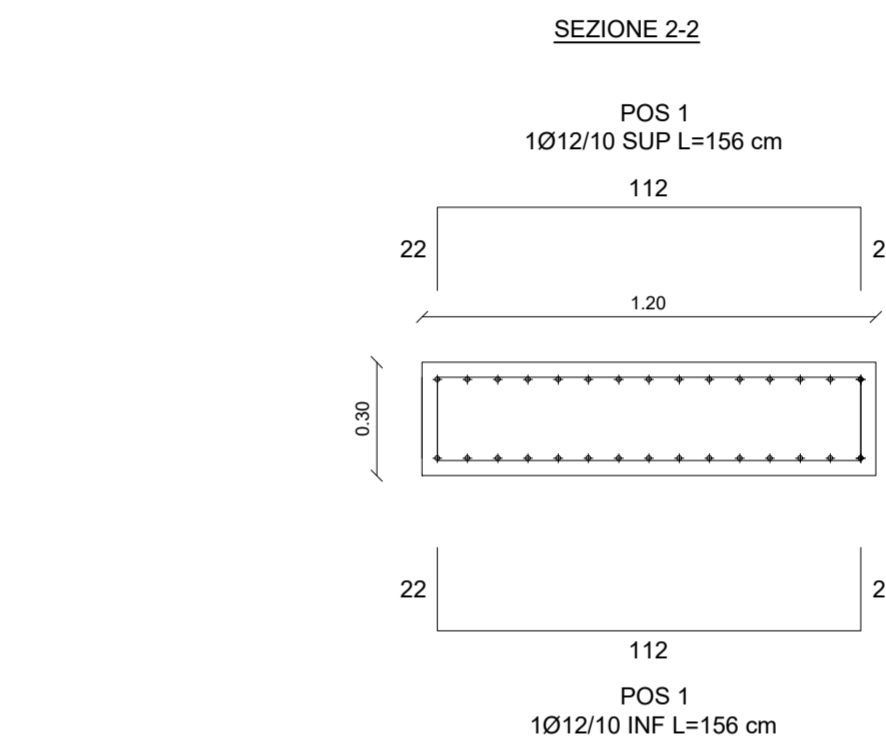
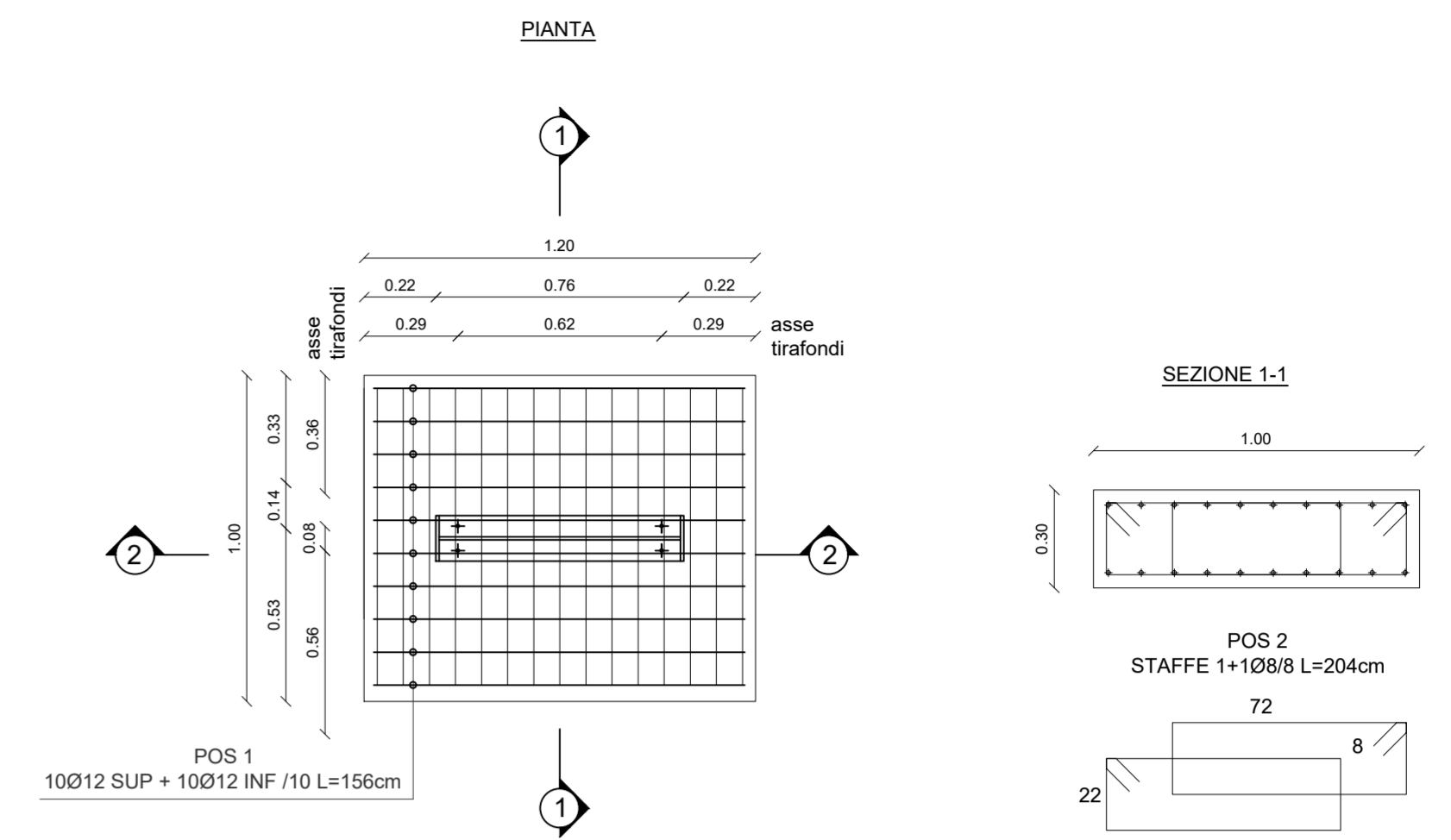
SCHEMI APPOGGI IN CLS ARMATO: PLINTO SU MURATURA  
(n. 3,4,5,6,7,13,18)

scala 1:20

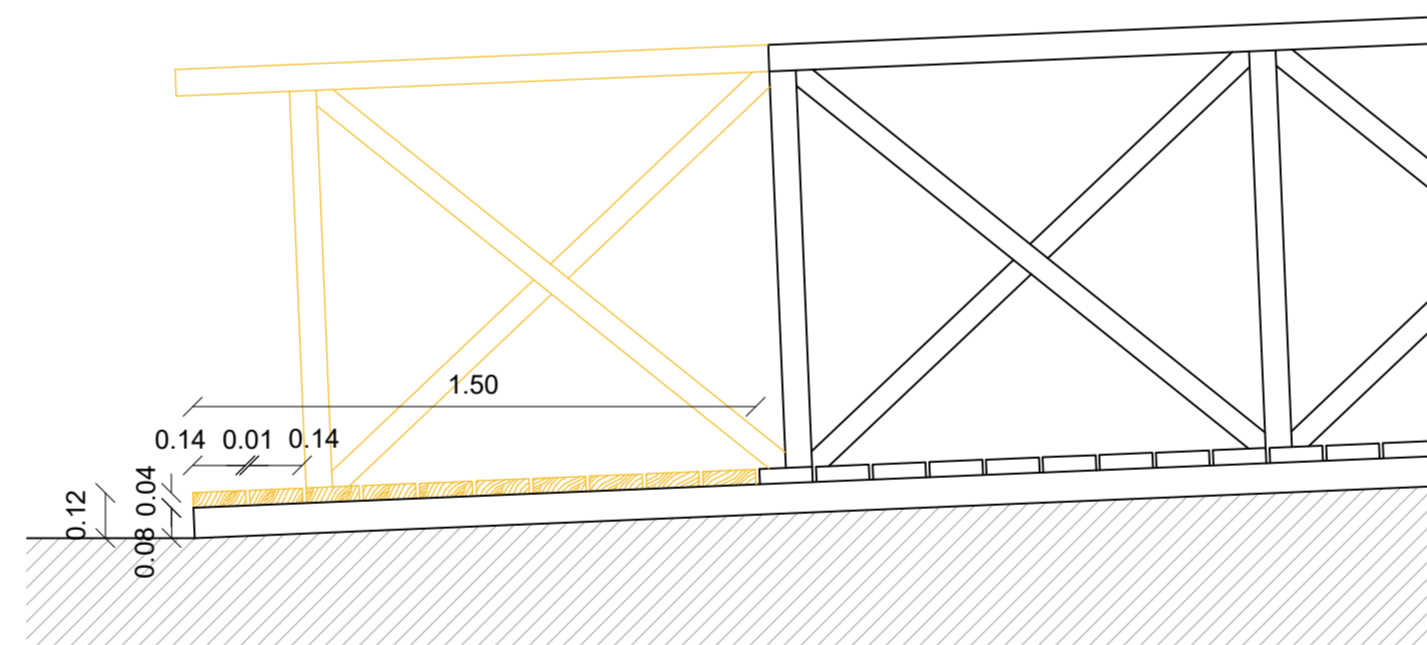


SCHEMI APPOGGI IN CLS ARMATO: PLINTO INTERRATO  
(n. 1,2,7,8,9,10,11,12,14)

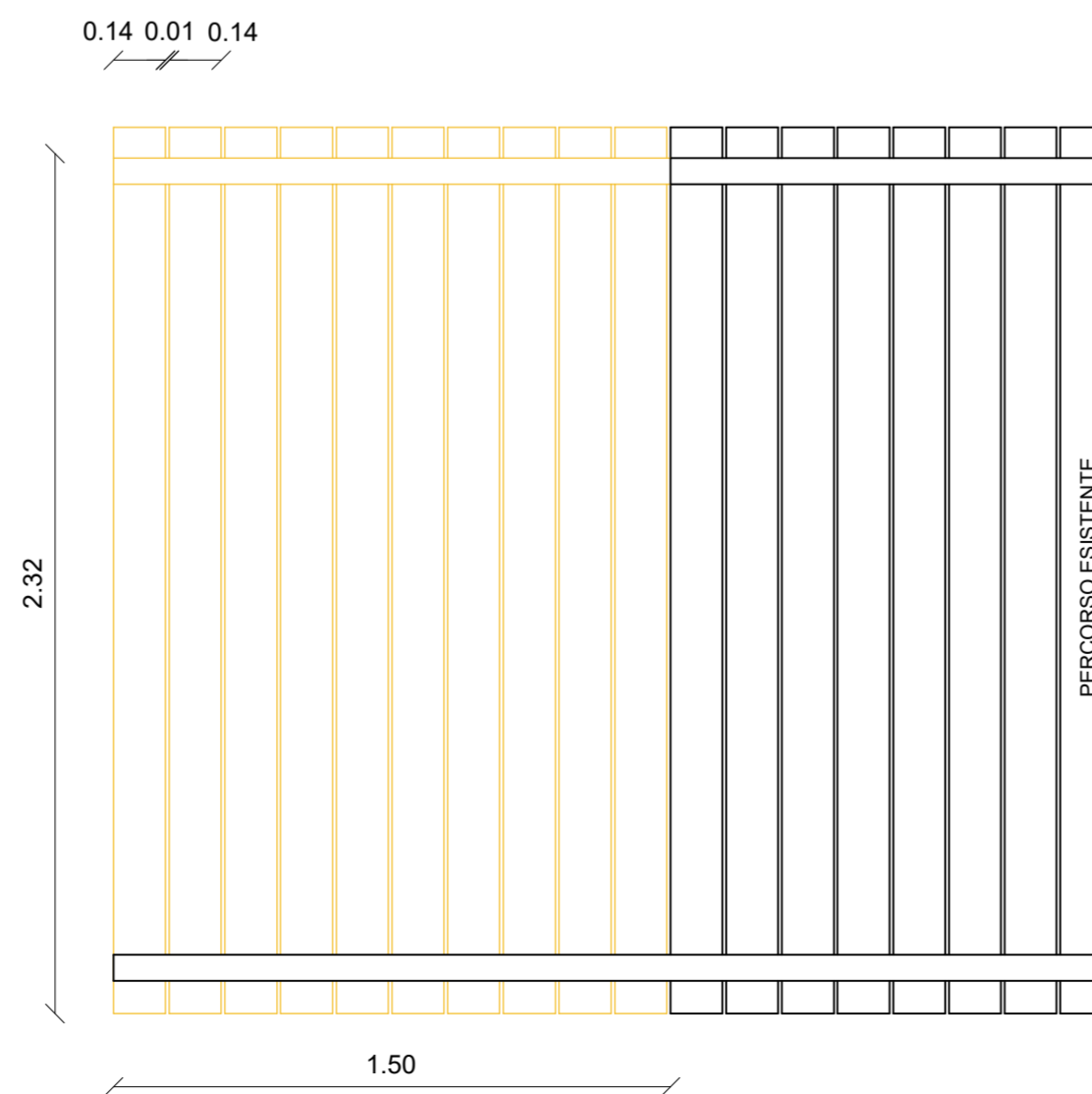
scala 1:20



SCHEMA PARTENZA PERCORSO AEREO: DEMOLIZIONE  
scala 1:20

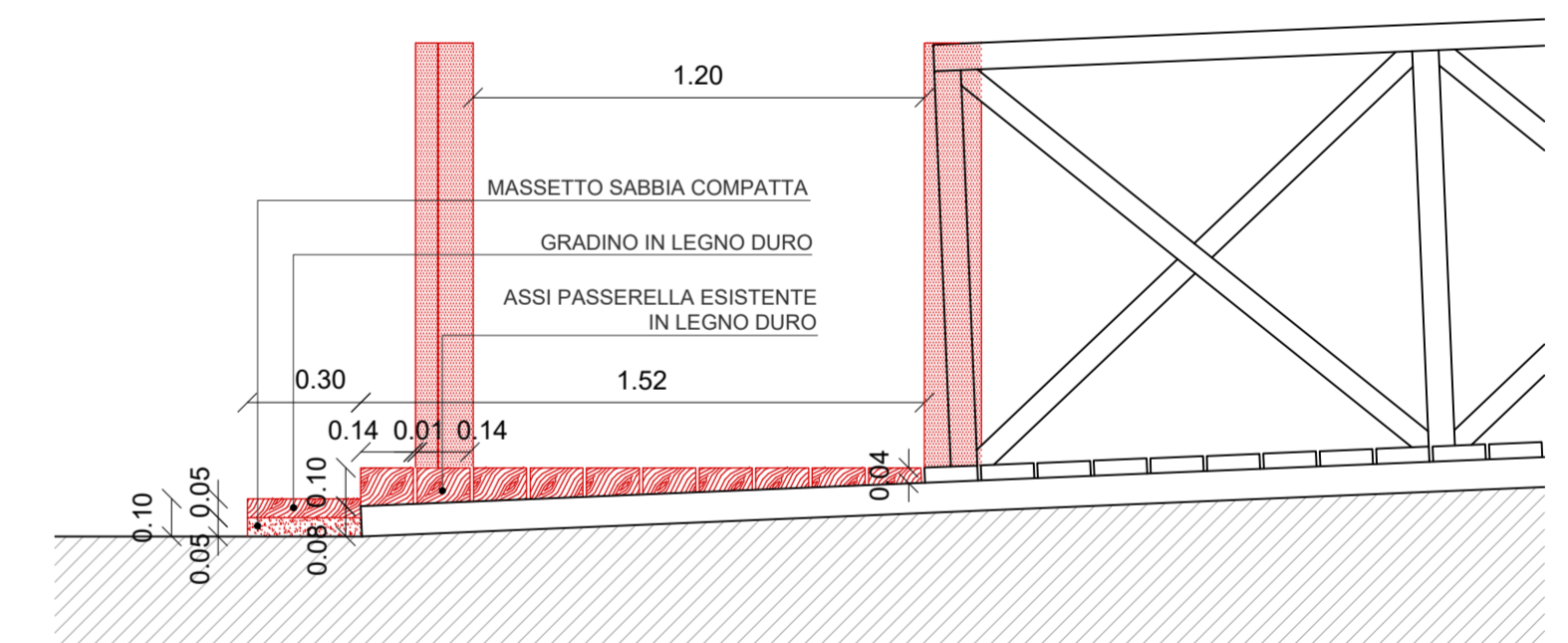


ESISTENTE: PROSPETTO/ SEZIONE

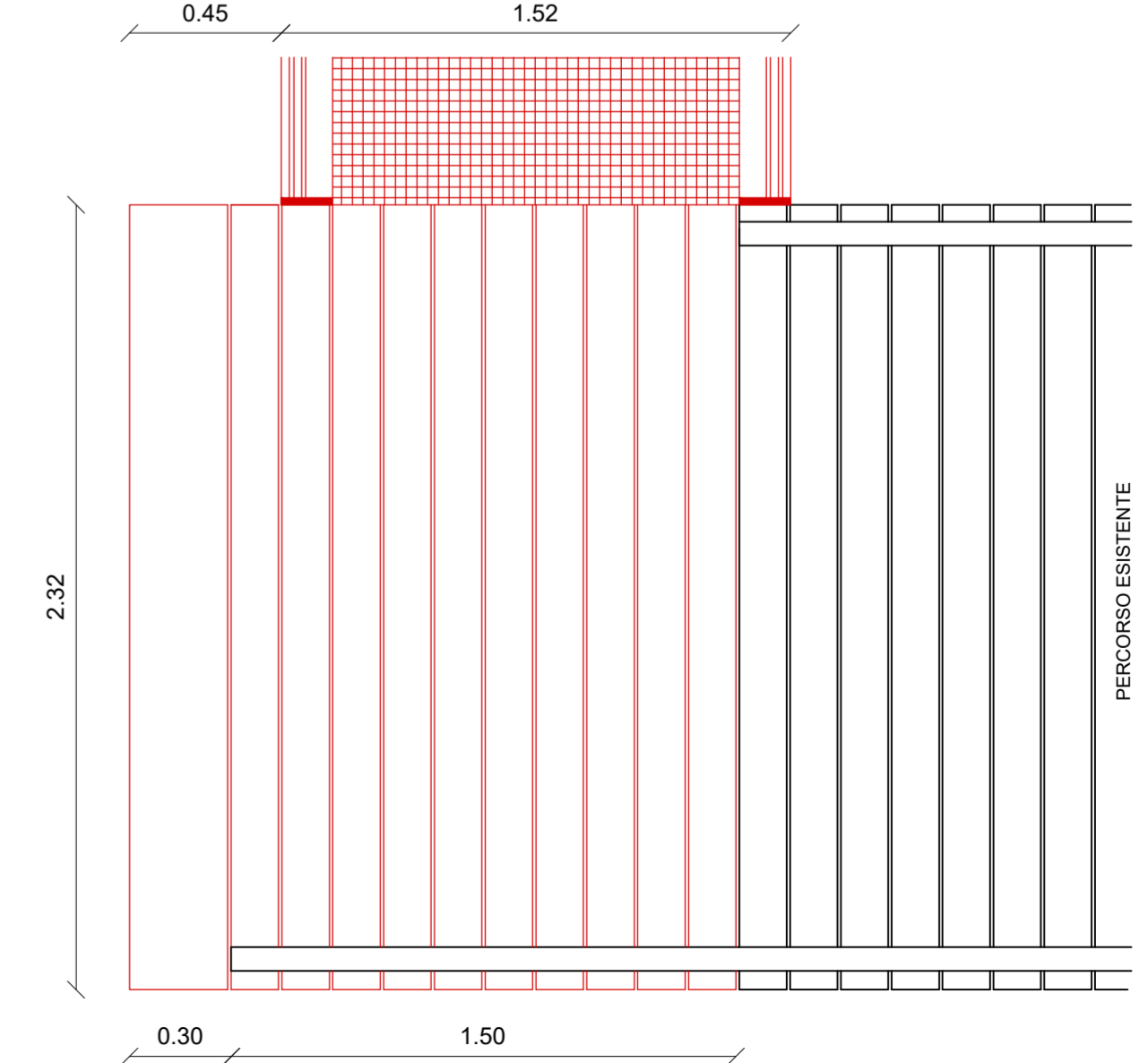


ESISTENTE: PIANTA

SCHEMA PARTENZA PERCORSO AEREO: COSTRUZIONE  
scala 1:20



PROGETTO: PROSPETTO/ SEZIONE



PROGETTO: PIANTA

**N.B.:**  
PER I DETTAGLI COSTRUTTIVI DELLE OPERE STRUTTURALI,  
RIPORTATE NEL PRESENTE PROGETTO, LE DIMENSIONI DEI  
DIVERSI ELEMENTI COMPOSITIVI, I PARTICOLARI E  
L'ASSEMBLAGGIO DELLA STRUTTURA METALLICA, CI SI RIFERISCA  
AL PROGETTO ESECUTIVO STRUTTURALE, QUALE PRIMARIO  
ELABORATO TECNICO SPECIALISTICO.