

**OPERE PER LA RIQUALIFICAZIONE
E VALORIZZAZIONE DELL'AREA
ARCHEOLOGICA DENOMINATA "FONDO CAL"**
PRIMO STRALCIO FUNZIONALE ATTUATIVO

PROGETTO ESECUTIVO

LOCALITÀ: AQUILEIA (UD), VIA JULIA AUGUSTA, PP.CC. 566, 569/1/5, FM. 14/16
COMMITTENTE: FONDAZIONE AQUILEIA, AQUILEIA (UD)

**TAV.6 - PERCORSI DI VISITA IN QUOTA:
SCHEMI COSTRUTTIVI I**



DATA: FEBBRAIO 2018 SCALA: 1:20

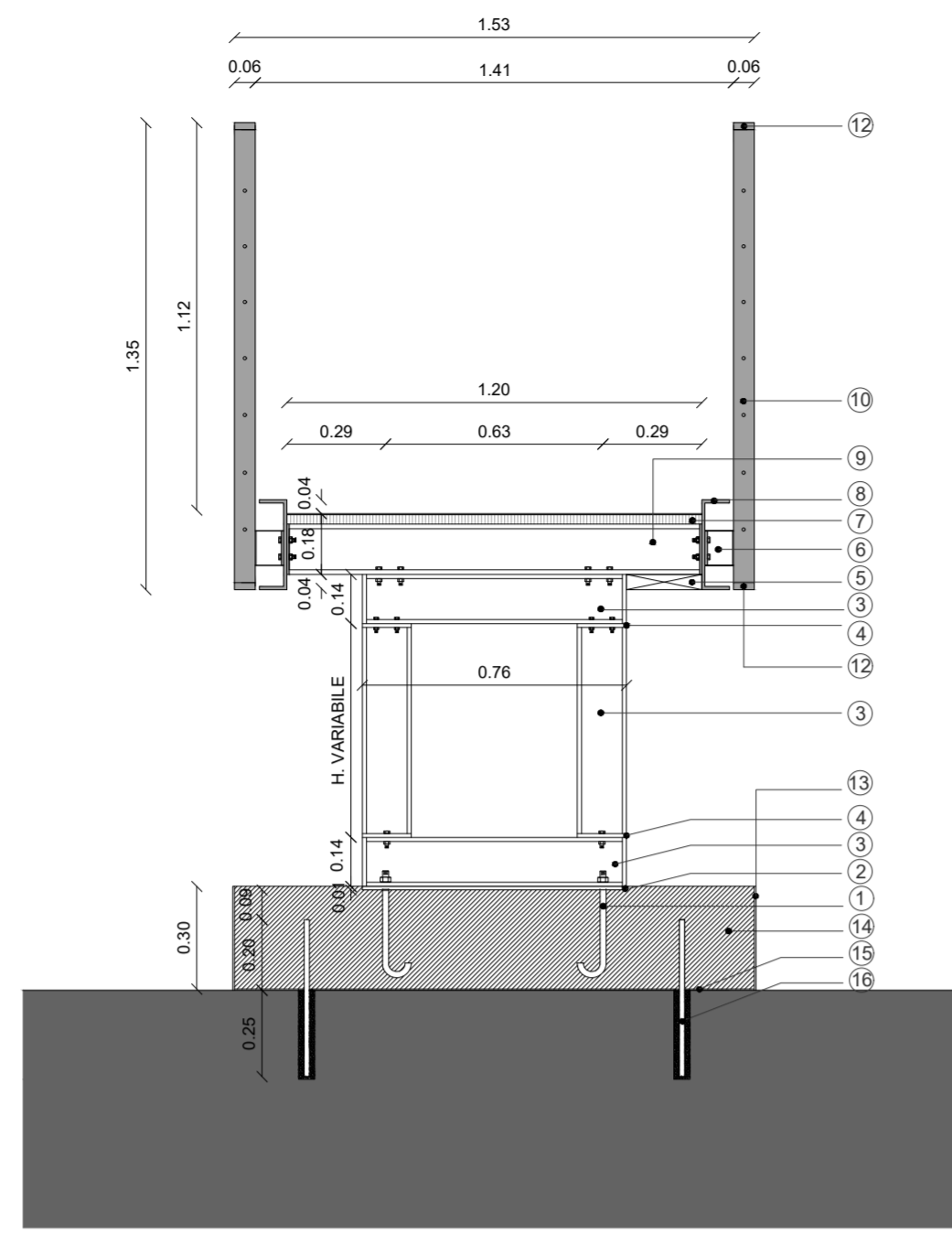
LA COMMITTENZA IL PROGETTISTA DELLE STRUTTURE IL PROGETTISTA
COLLABORAZIONE

IL PRESENTE ELABORATO È PROPRIETÀ DELLO STUDIO, SENZA LA PRESCRITTA AUTORIZZAZIONE NE VIETA LA RIPRODUZIONE O CESSIONE A TERZI

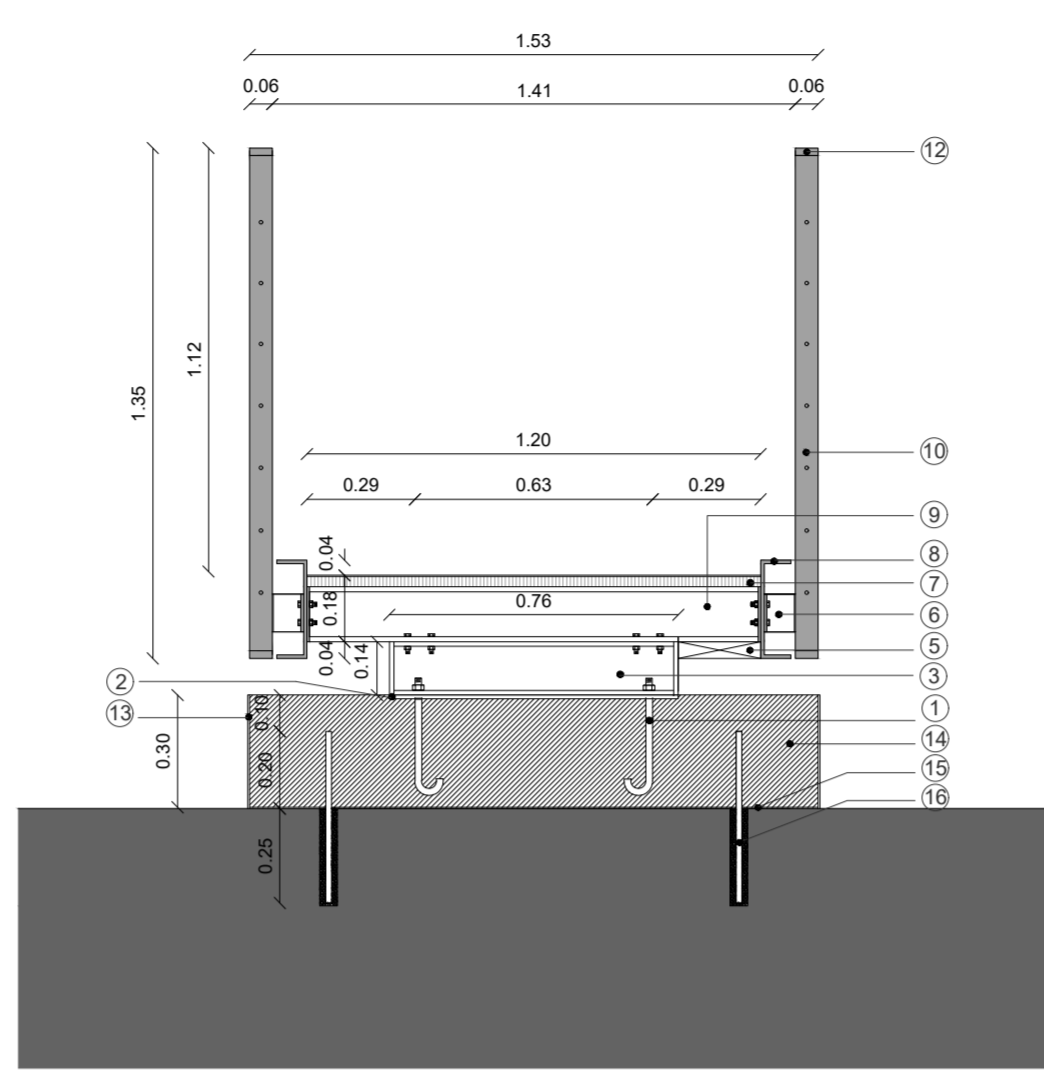
- LEGENDA**
- 1 TIRAFONDI ACCIAIO Ø18 mm
 - 2 PIASTRA METALLICA DI COLLEGAMENTO
Dim. 760 x 140 x 10 mm
 - 3 ELEMENTO STRUTTURALE DI
SUPPORTO IN PROFILI HEB 140
 - 4 PIATTI DI TESTA Dim. 140 x 140 x 10mm - bulloni M12 - cl. 8.8
 - 5 SPAZIO PROTETTO PER CAVIDOTTI
 - 6 PIASTRA sp.10mm SALDATA AL MONTANTE
FISSATA AL PROFILO LATERALE bulloni M16 - cl. 8.8
 - 7 PANNELLI GRIDIRON PRESSATI INCROCIATI,
CON MAGLIA 22 x 22mm - H. 40 x 4mm
 - 8 PROFILO UPN (a C) 260 x 90 mm
 - 9 TRAVE DI SOSTEGNO HEB 140
 - 10 MONTANTE PARAPETTO - LAMA 20 x 60mm
 - 11 BARRE PARAPETTO Ø10mm
 - 12 LAMA DI CHIUSURA PARAPETTO 20x60 mm
 - 13 CASSERO CONTENIMENTO CUSCINO CLS
IN LAMIERA ZINCATO PREVERNICIATA, sp. 5 mm
 - 14 CUSCINO IN CLS C25/30 PER DISTRIBUZIONE
CARICO SU MURATURA ESISTENTE
 - 15 FILM IN PVC DI SEPARAZIONE
 - 16 BARRA AD ADERENZA MIGLIORATA DI
COLLEGAMENTO Ø16 L = 250 + 200mm
 - 17 TRAVI E MONTANTI VERTICALI DI SOSTEGNO HEB 180
 - 18 MENSOLA DI SOSTEGNO L = 200mm
 - 19 GHIAINO DI CAVA LAVATO NELLE TONALITÀ DEI ROSSI
 - 20 PUNTONI HEB 140 DI SOSTEGNO
ALLA STRUTTURA ESISTENTE
 - 21 FAZZOLETTI METALLICI RECUPERO PARALLELISMO
(N. 6 PZ/APPOGGIO)
 - 22 PROFILO DI CHIUSURA UPN (a C) 180X70 mm
 - 23 FONDAZIONI ARMATE
 - 24 MAGRONE DI SOTTOFONDAZIONE
- NB. = TUTTE LE STRUTTURE SONO ZINCATE A CALDO E VERNICIATE A POLVERI

N.B.:
PER I DETTAGLI COSTRUTTIVI DELLE OPERE STRUTTURALI, RIPORTATE NEL PRESENTE PROGETTO, LE DIMENSIONI DEI DIVERSI ELEMENTI COMPOSITIVI, I PARTICOLARI E L'ASSEMBLAGGIO DELLA STRUTTURA METALLICA, CI SI RIFERISCA AL PROGETTO ESECUTIVO STRUTTURALE, QUALE PRIMARIO ELABORATO TECNICO SPECIALISTICO.

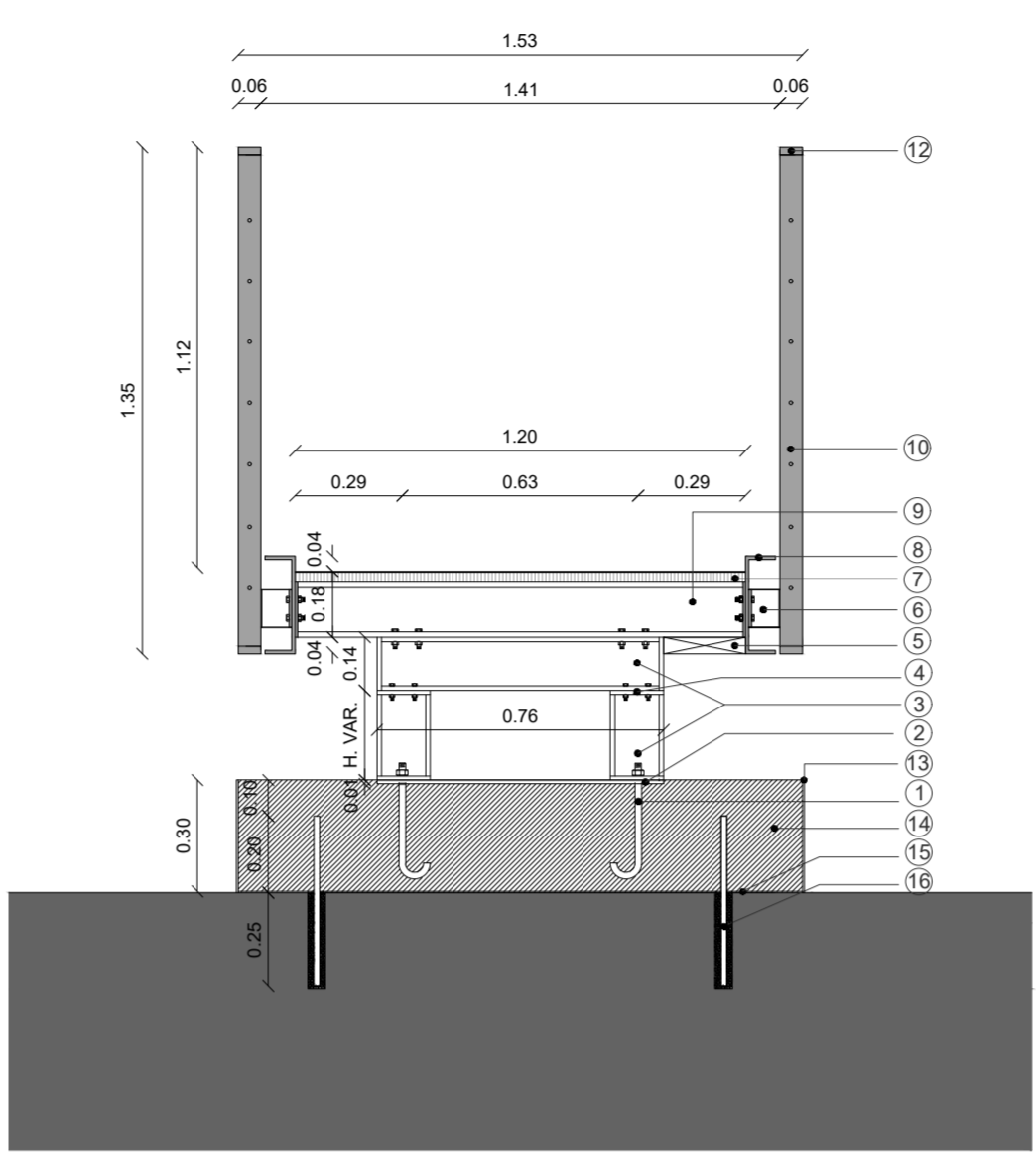
SCHEMA COSTRUTTIVO PERCORSO AEREO CON ATTACCO SU MURATURA ESISTENTE, scala 1:20



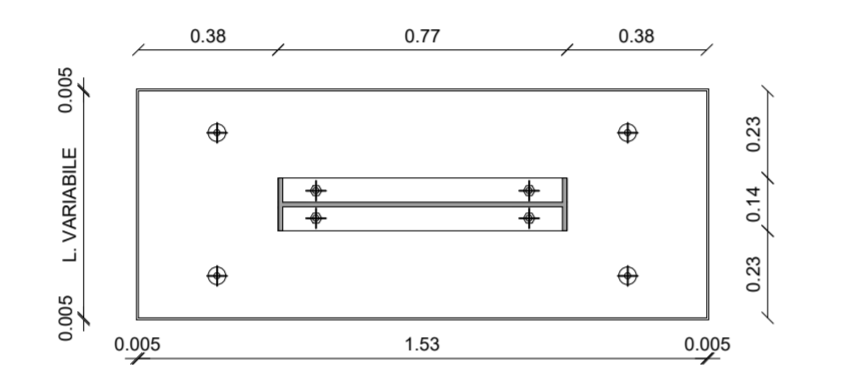
Elementi di supporto n. 3,4,5,18.



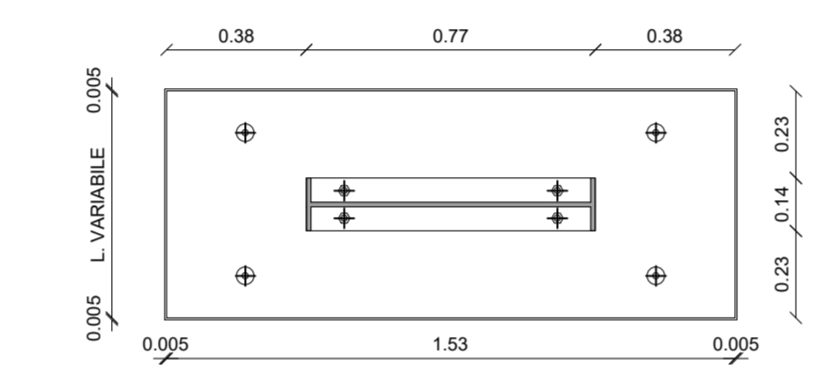
Elementi di supporto n. 7 e 13.



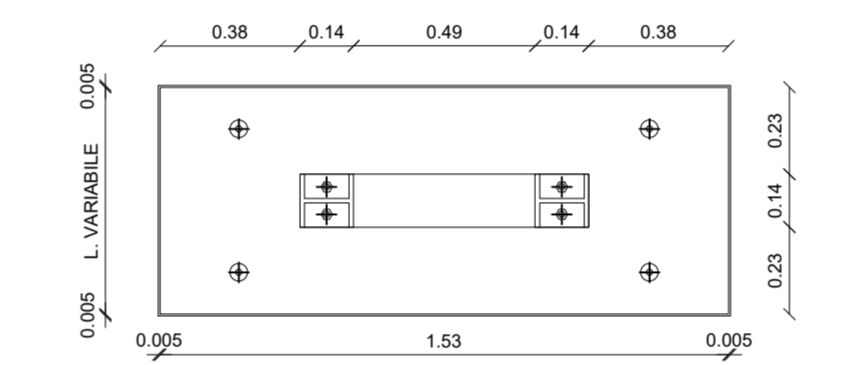
Elemento di supporto n. 6.



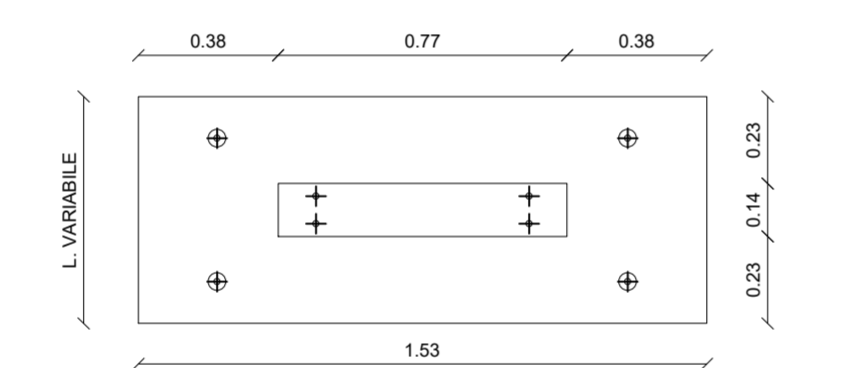
SEZIONE SU ELEMENTO STRUTTURALE HEB 140



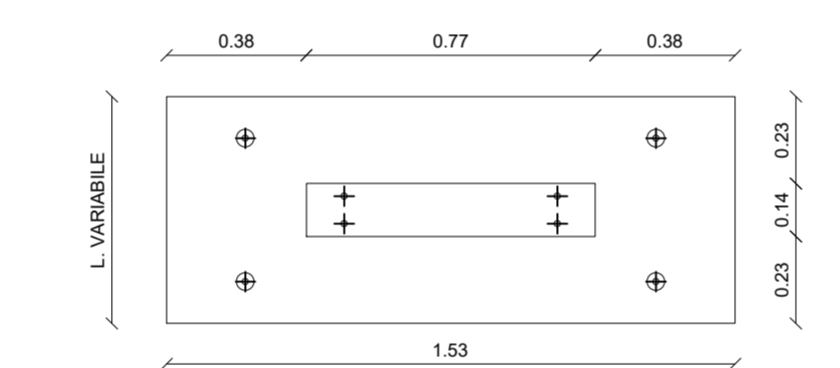
SEZIONE SU ELEMENTO STRUTTURALE HEB 140



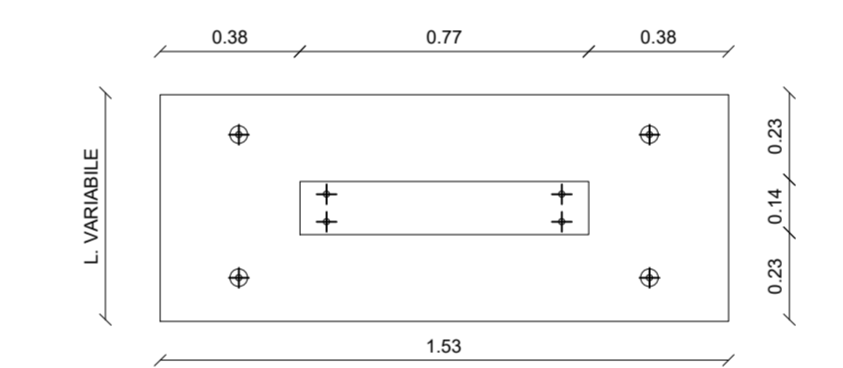
SEZIONE SU ELEMENTO STRUTTURALE HEB 140



SEZIONE SU ELEMENTO PIASTRA DI COLLEGAMENTO

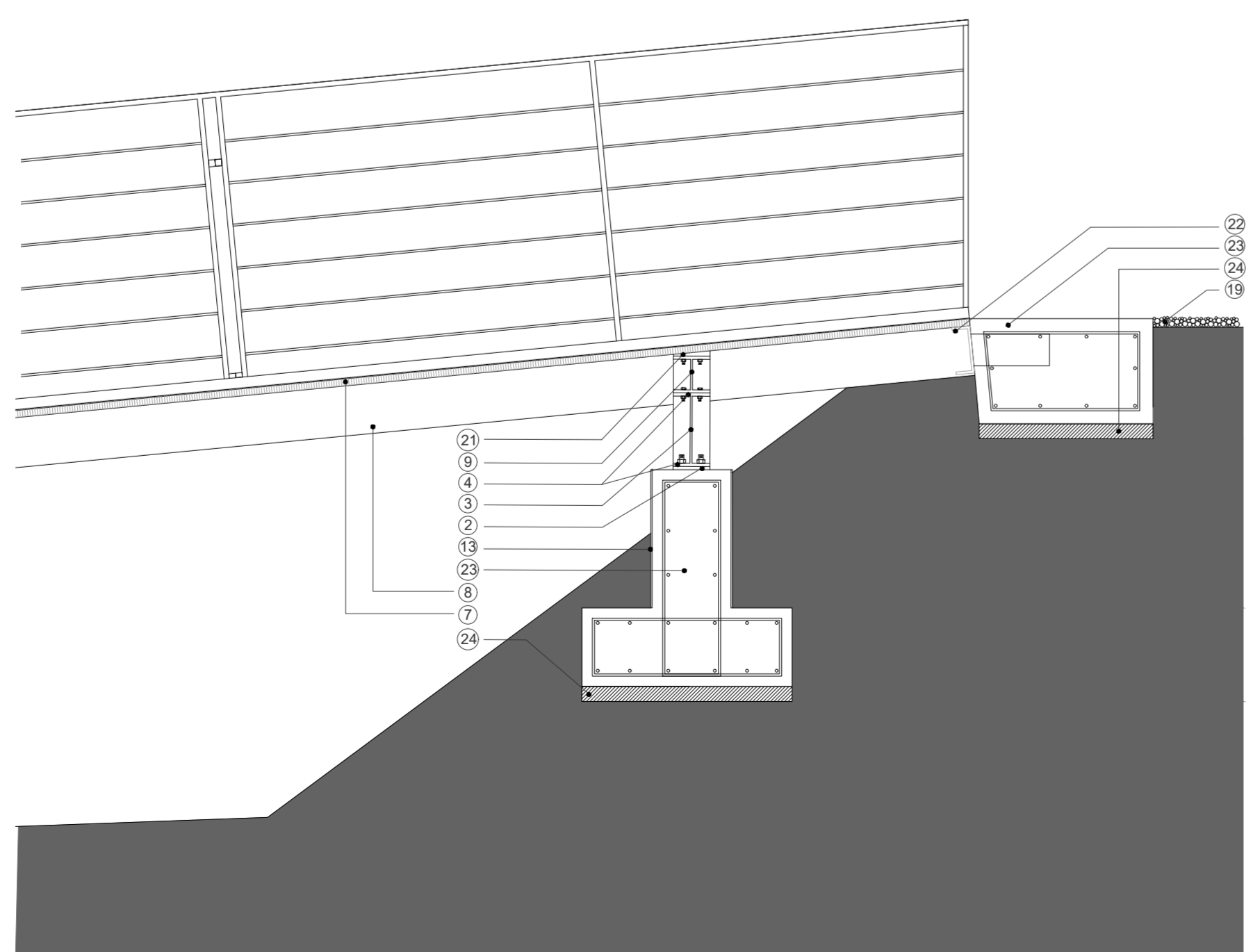


SEZIONE SU ELEMENTO PIASTRA DI COLLEGAMENTO

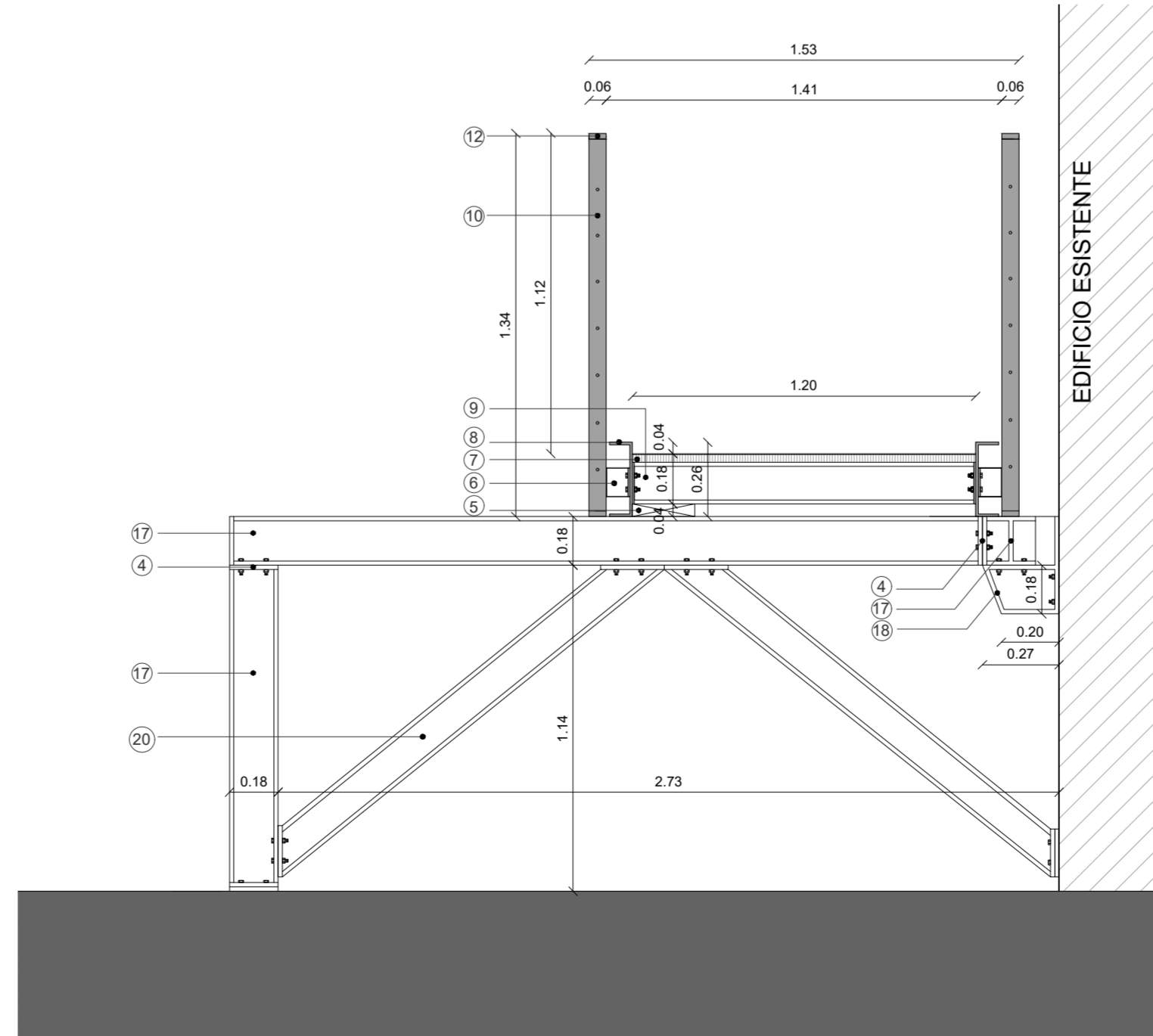


SEZIONE SU ELEMENTO PIASTRA DI COLLEGAMENTO

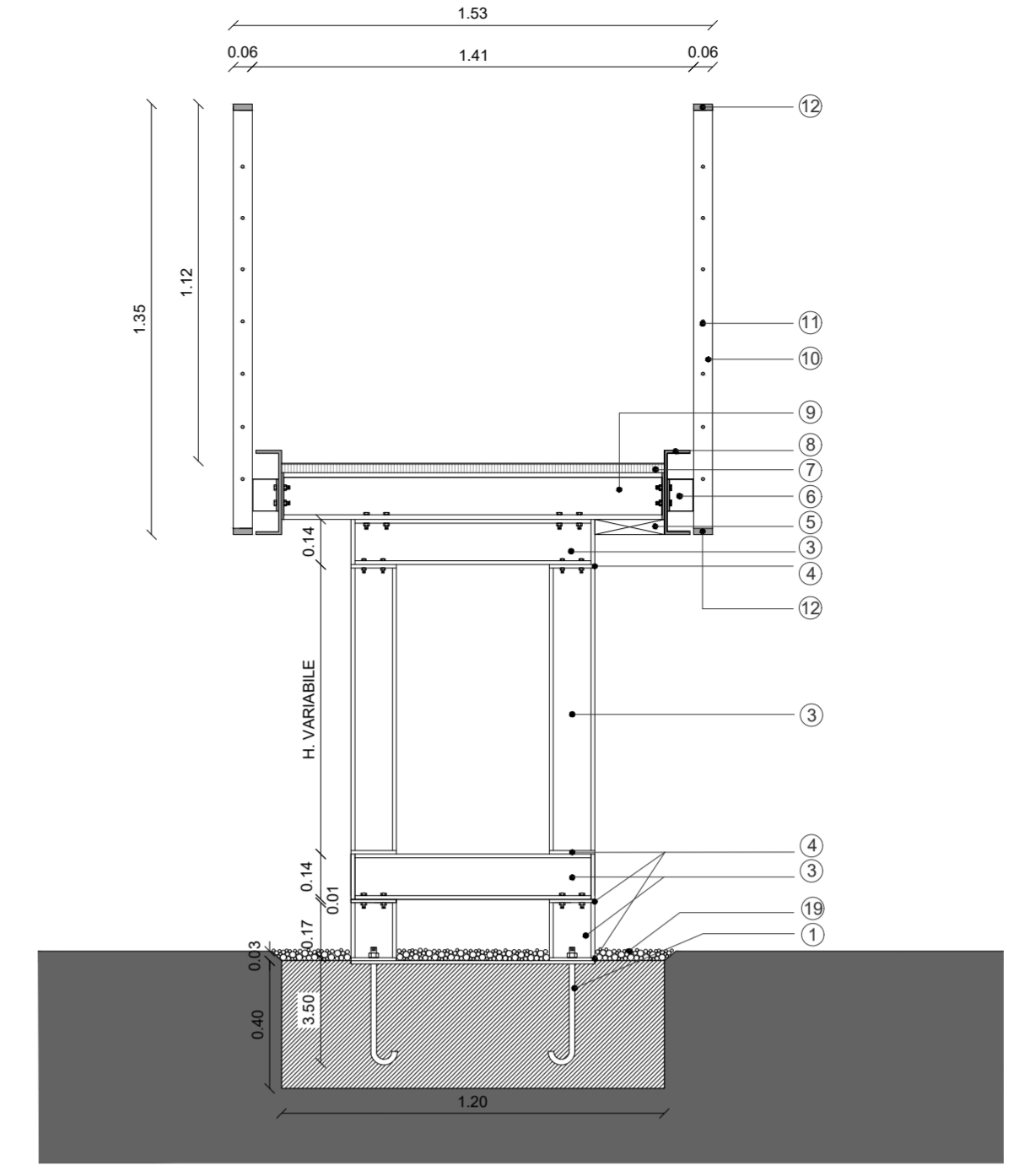
SCHEMA COSTRUTTIVO PARTE FINALE PERCORSO AEREO
(elementi di supporto n. 19 e 20) scala 1:20



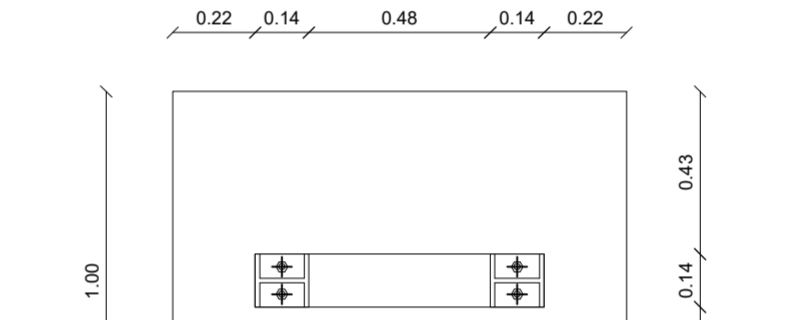
**SCHEMA COSTRUTTIVO PERCORSO AEREO SU STRUTTURA ESISTENTE
CON RINFORZO STRUTTURALE, FRONTE EDIFICIO "BUON PASTORE"**
(elementi 15,16,17) scala 1:20



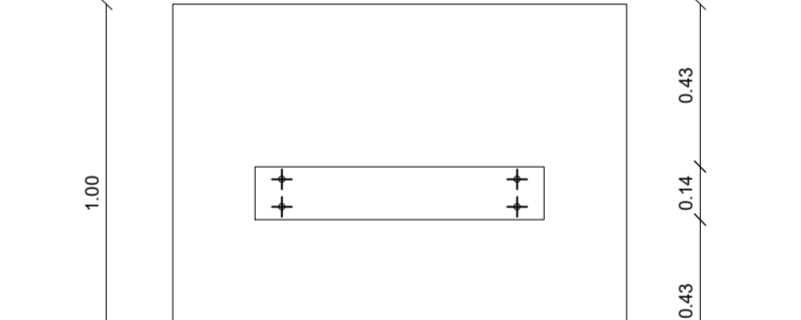
SCHEMA COSTRUTTIVO PERCORSO AEREO CON ATTACCO A TERRA, scala 1:20



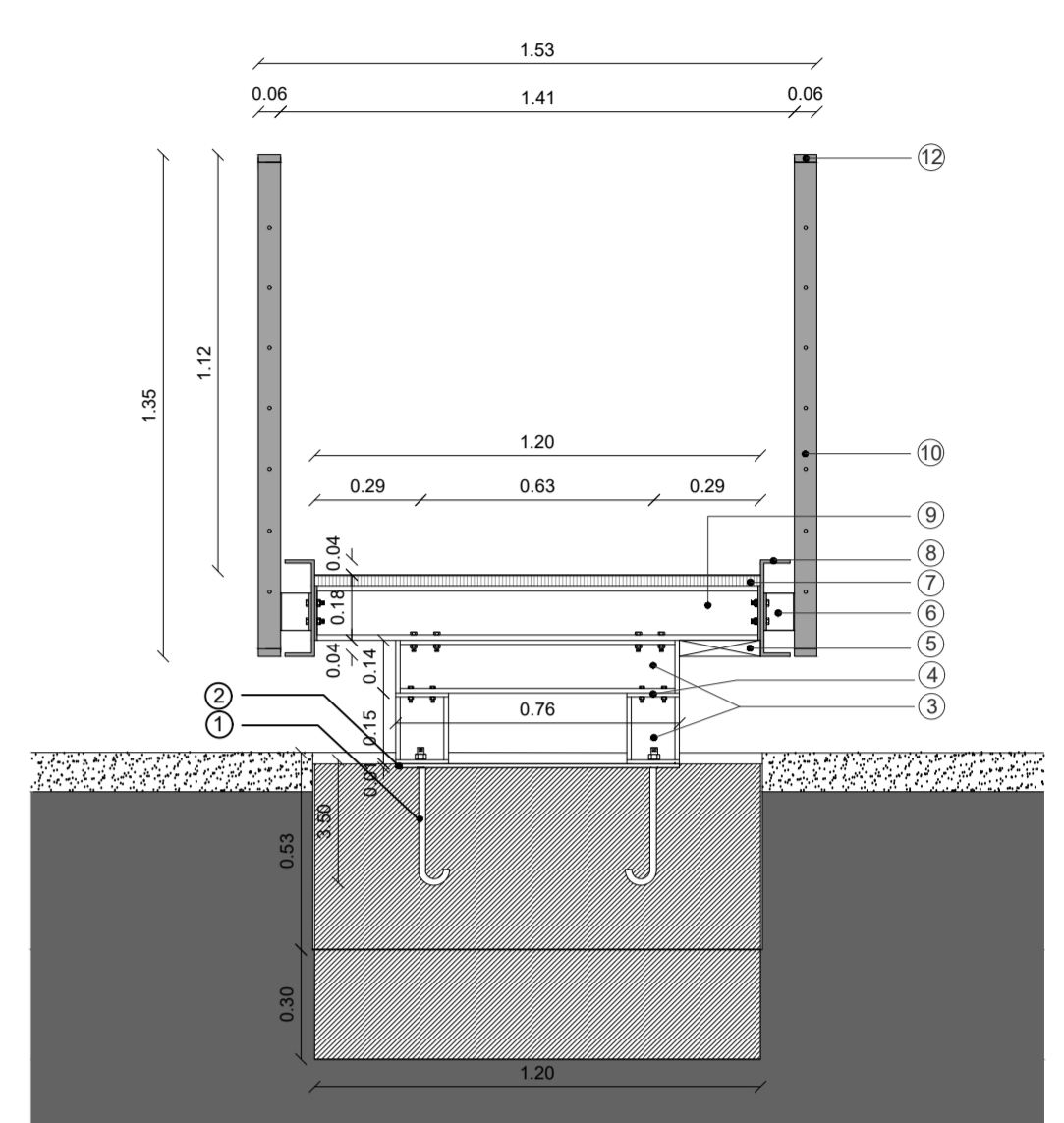
Elementi di supporto n. 1,2,8,9,10,11,12,14.



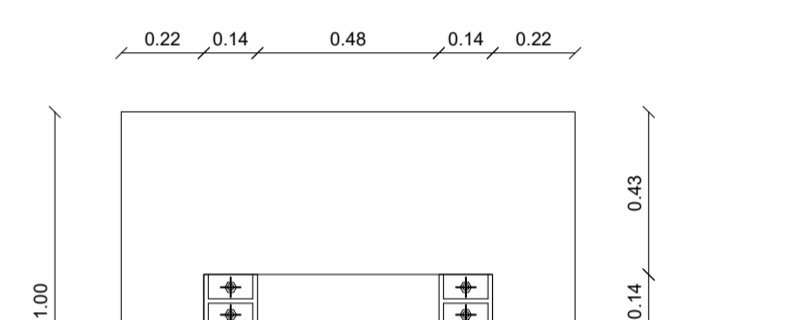
SEZIONE SU ELEMENTO STRUTTURALE HEB 140



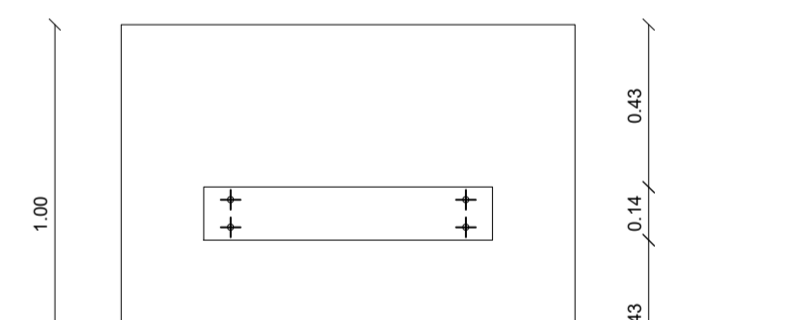
SEZIONE SU ELEMENTO PIASTRA DI COLLEGAMENTO



Elemento di supporto n. 19.

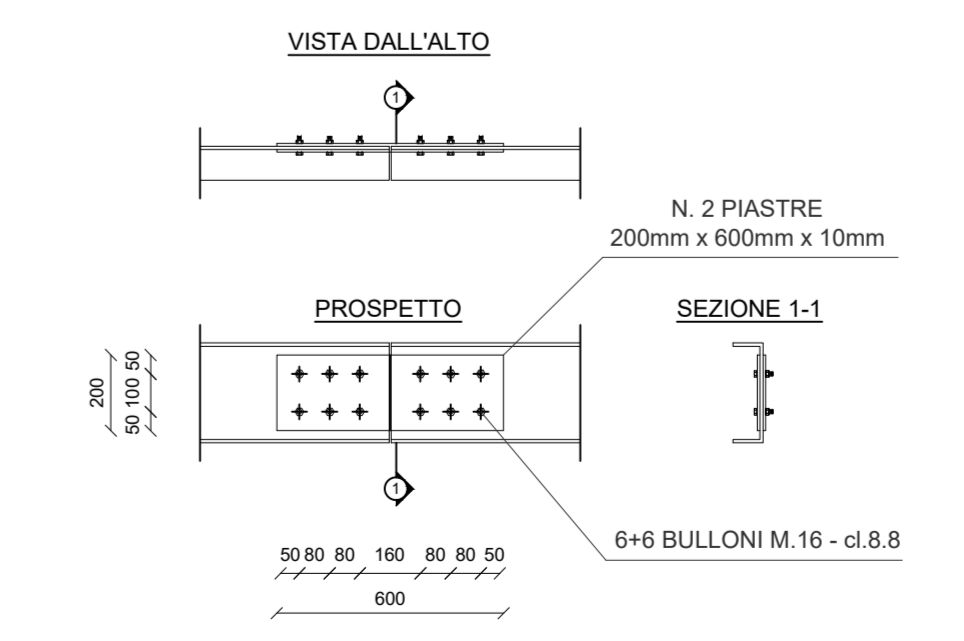


SEZIONE SU ELEMENTO STRUTTURALE HEB 140



SEZIONE SU ELEMENTO PIASTRA DI COLLEGAMENTO

**SCHEMA GIUNTO DI CONTINUITA' RETTILINEO
PROFILATI UPN 260 x 90 mm**
scala 1:20



**SCHEMA GIUNTO AD ANGOLO RETTO
PROFILATI UPN 260 x 90 mm**
scala 1:20

