

**PROGETTO DEFINITIVO
PER L'ALLACCIAMENTO DELLA LINEA ELETTRICA
E LA MESSA IN OPERA DI PORTALI ALL'INGRESSO DI TRE
AREE ARCHEOLOGICHE PER L'INSTALLAZIONE DI UN SISTEMA
CONTAPERSONE OTTICO ALL'INTERNO DEL PROGETTO "VERSO
UN PARCO ARCHEOLOGICO" L.77/2006**

COMMITTENTE



FONDAZIONE **AQUILEIA**

FONDAZIONE AQUILEIA
Direzione: Via Giulia Augusta 2/a, 33051 Aquileia (UD)
Sede: Via Patriarca Popone 7, 33051 Aquileia (UD)
mail: protocollo@fondazioneaquileia.it
RUP: Dott. Cristiano Tiussi

PROGETTISTA e DL



tre7architettura

Arch. GIULIA FAVI
Via Ireneo della Croce 2/a - 34126 Trieste
tel: +39 328 6551113
email: giulia.favi@tre7architettura.com
pec: giulia.favi@archiworldpec.it
P.IVA: 01220750325

**PROGETTISTA e DL
IMPIANTO
ELETTRICO**

per. ind. PAOLO TOMASI
Via Ugo Foscolo 29, 34170 - Gorizia
tel. 348 0431516
email: sttomasi@libero.it
pec: paolo.tomasi@inpec.it
P.IVA: 00400120317

COLLABORAZIONE

arch. MICHELA SPANGHER
prof. LIDIA MARTORANA
PAOLA GRISON

DATA
03/2021

SCALA
varie

OGGETTO

STATO DI PROGETTO

TAV N°

SDP_01

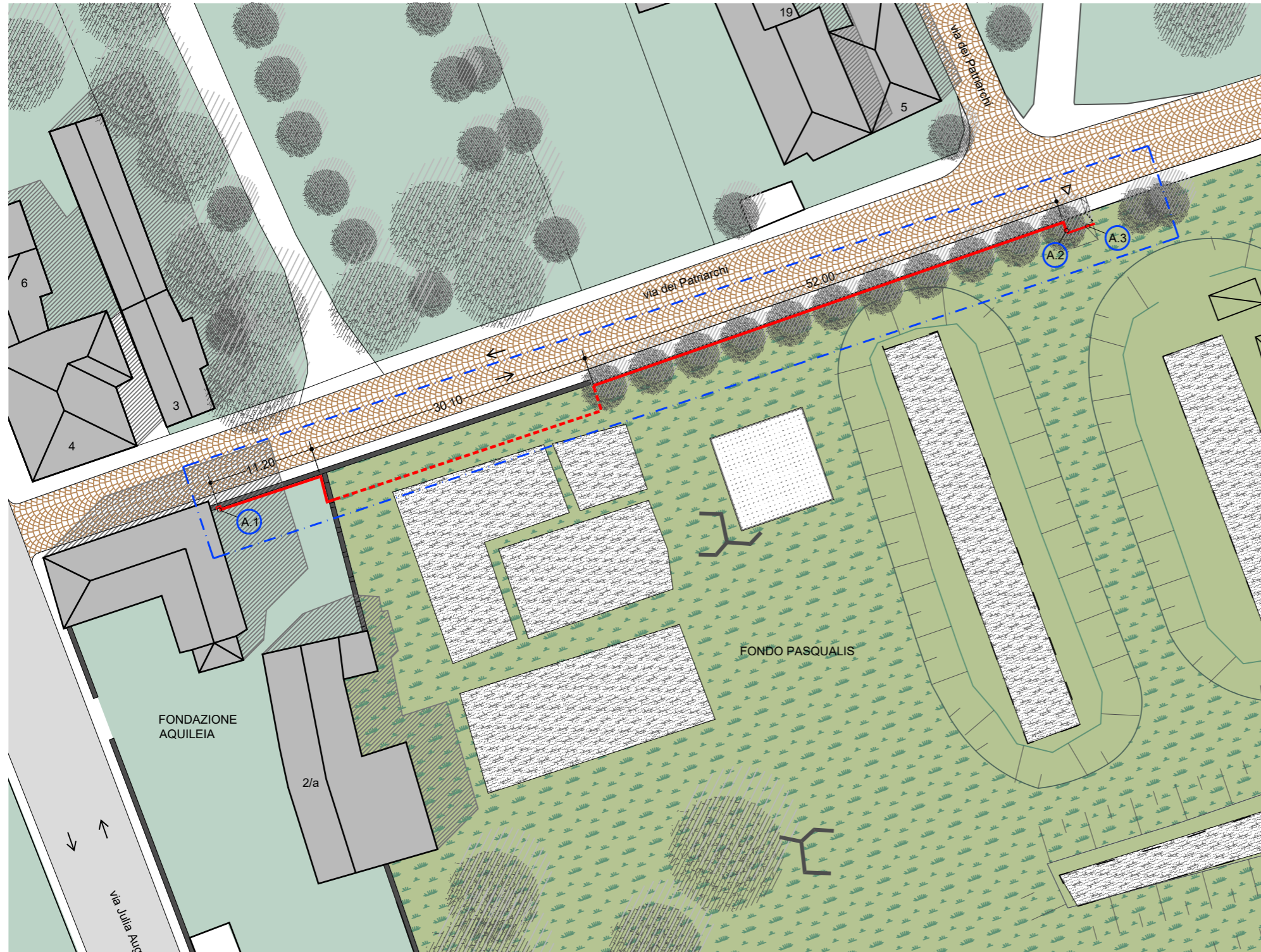
INDICE

1 - FONDO PASQUALIS	pag. //4
1.1 - <i>INQUADRAMENTO</i>	
1.2 - <i>PIANTA</i>	
1.3 - <i>SEZIONE A-A</i>	
1.4 - <i>PROSPETTO PORTALE</i>	
1.5 - <i>SEZIONE B-B</i>	
2 -FORO ROMANO	pag. //7
2.1 - <i>INQUADRAMENTO</i>	
2.2 - <i>PIANTA</i>	
2.3 - <i>SEZIONE B-B</i>	
2.4 - <i>PROSPETTO PORTALE</i>	
2.5 - <i>SEZIONE A-A</i>	
3 - SEPOLCRETO	pag. //10
3.1 - <i>INQUADRAMENTO</i>	
3.2 - <i>PIANTA</i>	
3.3 - <i>SEZIONE A-A</i>	
3.4 - <i>SEZIONE B-B</i>	
3.5 - <i>SEZIONE C-C</i>	

1 - FONDO PASQUALIS

1.1 - INQUADRAMENTO

SCALA 1:500



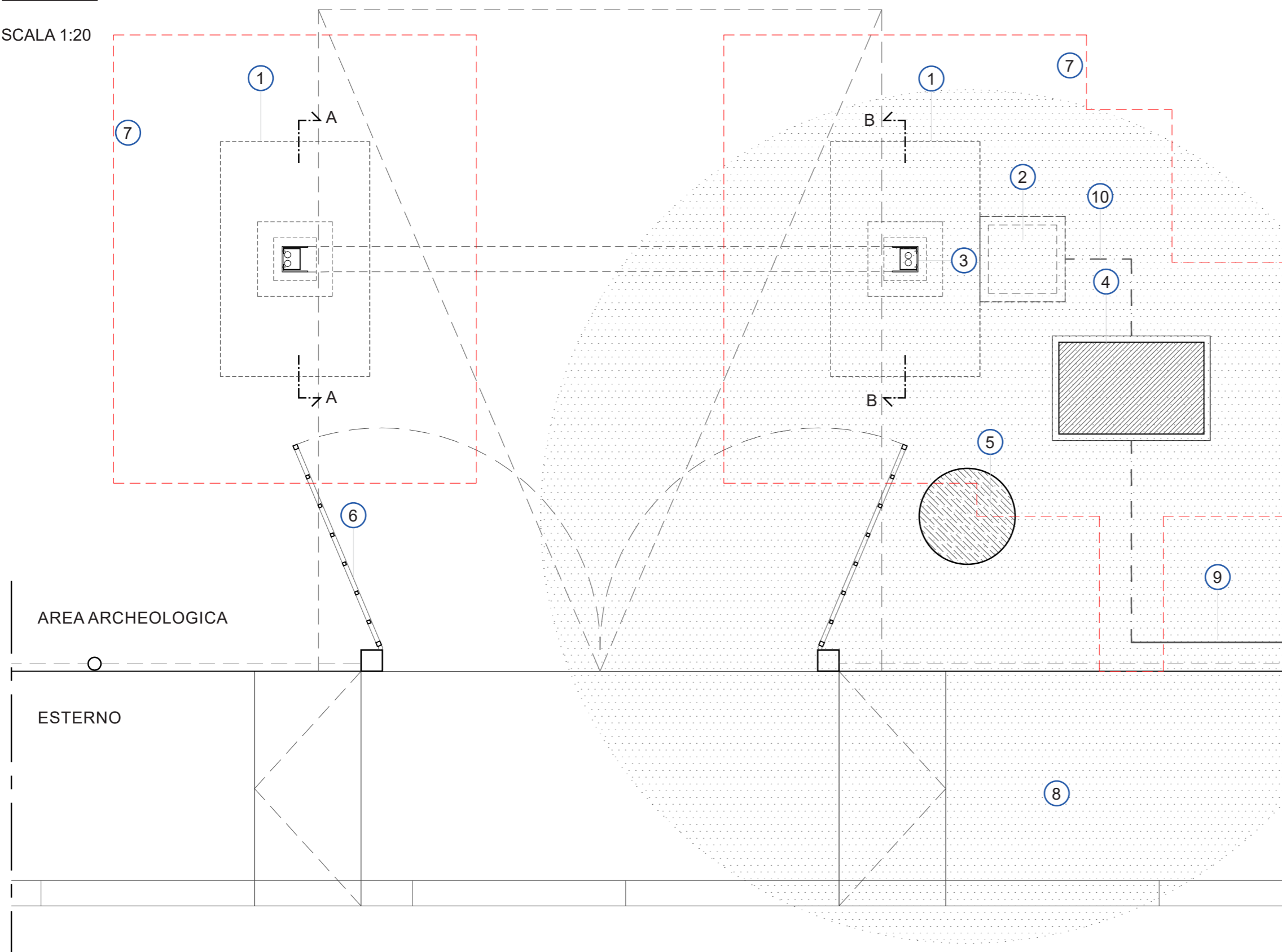
LEGENDA

	ambito di intervento / A - Fondo Pasqualis
	cavidotto interrato di progetto
	cavidotto esterno - tubazione in acciaio zincato di progetto
	quadro esistente da integrare con i dispositivi di sicurezza per l'alimentazione delle attrezzature
	nuovo armadio per alimentazione e router dim. 74 x 123 x 49 cm - di progetto
	portale metallico di progetto
	edificato
	viabilità carrabile
	viabilità carrabile in pavè di porfido
	marciapiede in pavè di porfido
	verde privato
	area archeologica
	reperti archeologici

1 - FONDO PASQUALIS

1.2 - PIANTA

SCALA 1:20



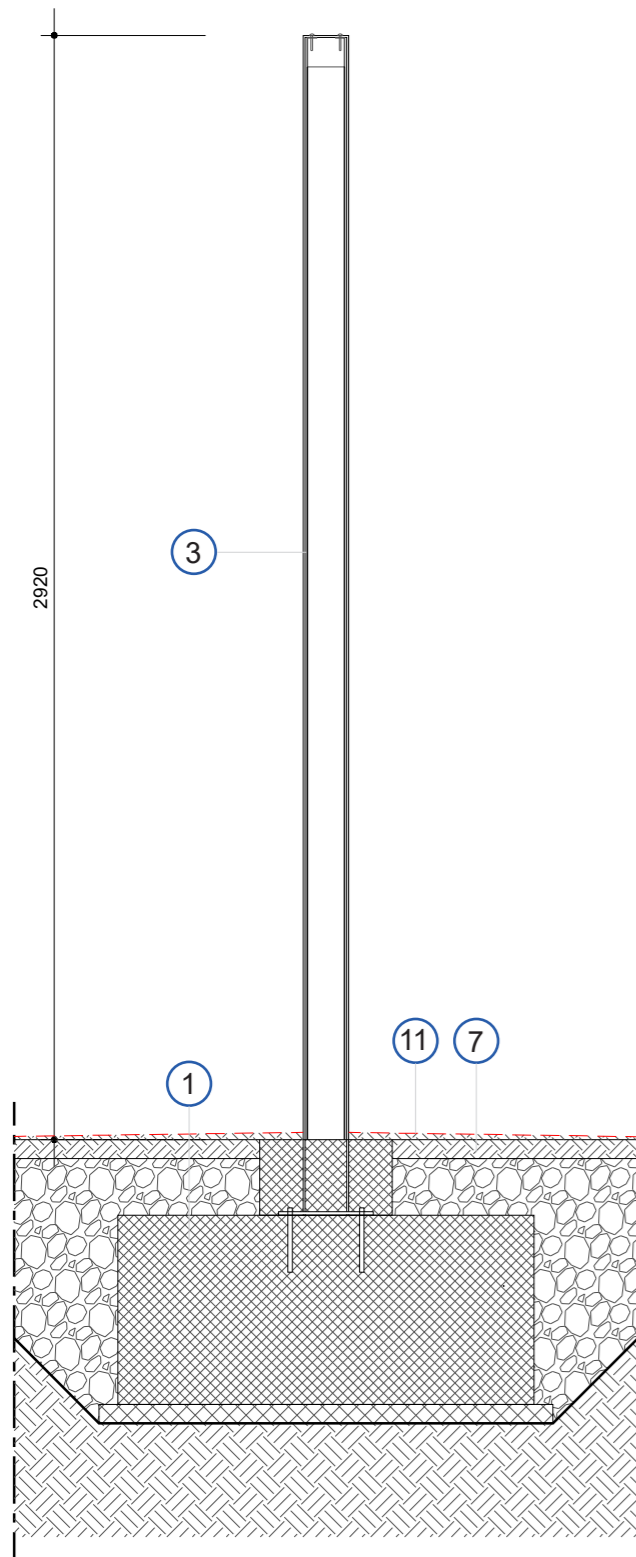
LEGENDA

- ① Plinto di fondazione in c.a. gettato in opera di progetto (dimensioni 70x110x50 cm)
- ② Pozzetto d'ispezione prefabbricato di progetto (dim. 40x40x40cm)
- ③ Montante del portale metallico di progetto realizzato con profilati a U e C
- ④ Nuovo armadio di progetto, da installare al posto della colonnina esistente
- ⑤ Albero esistente
- ⑥ Cancello esistente
- ⑦ Pavimentazione in terra vegetale e ghiaino da ripristinare
- ⑧ Marciapiede pavimentato in pavè di porfido
- ⑨ Cavidotto esterno in acciaio zincato per passaggio linea elettrica
- ⑩ Cavidotto flessibile corrugato interrato per passaggio linea elettrica
- ⑪ Rinfiacco con terra vegetale per ripristino del cotico vegetale

1 - FONDO PASQUALIS

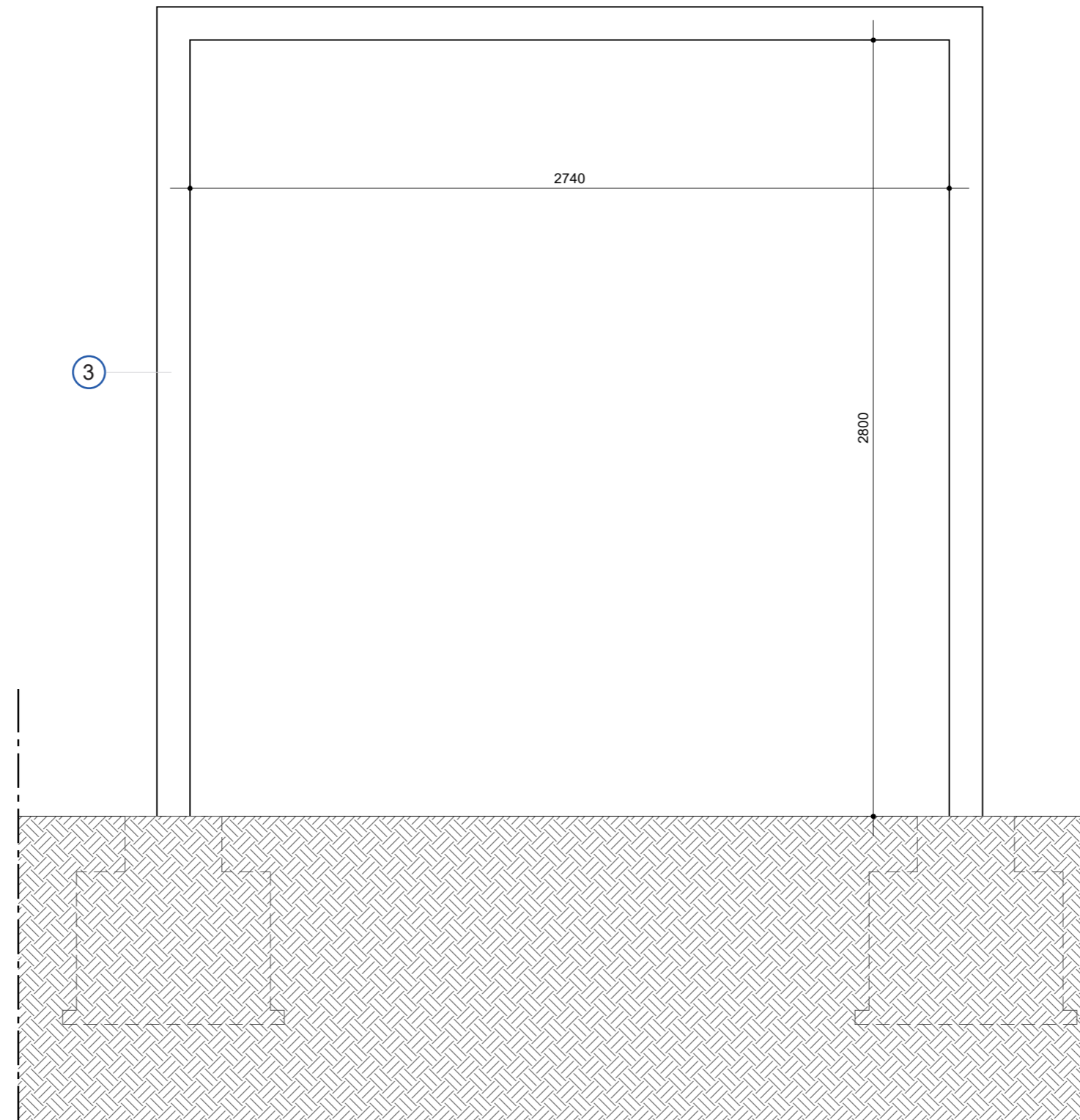
1.3 - SEZIONE A-A

SCALA 1:20



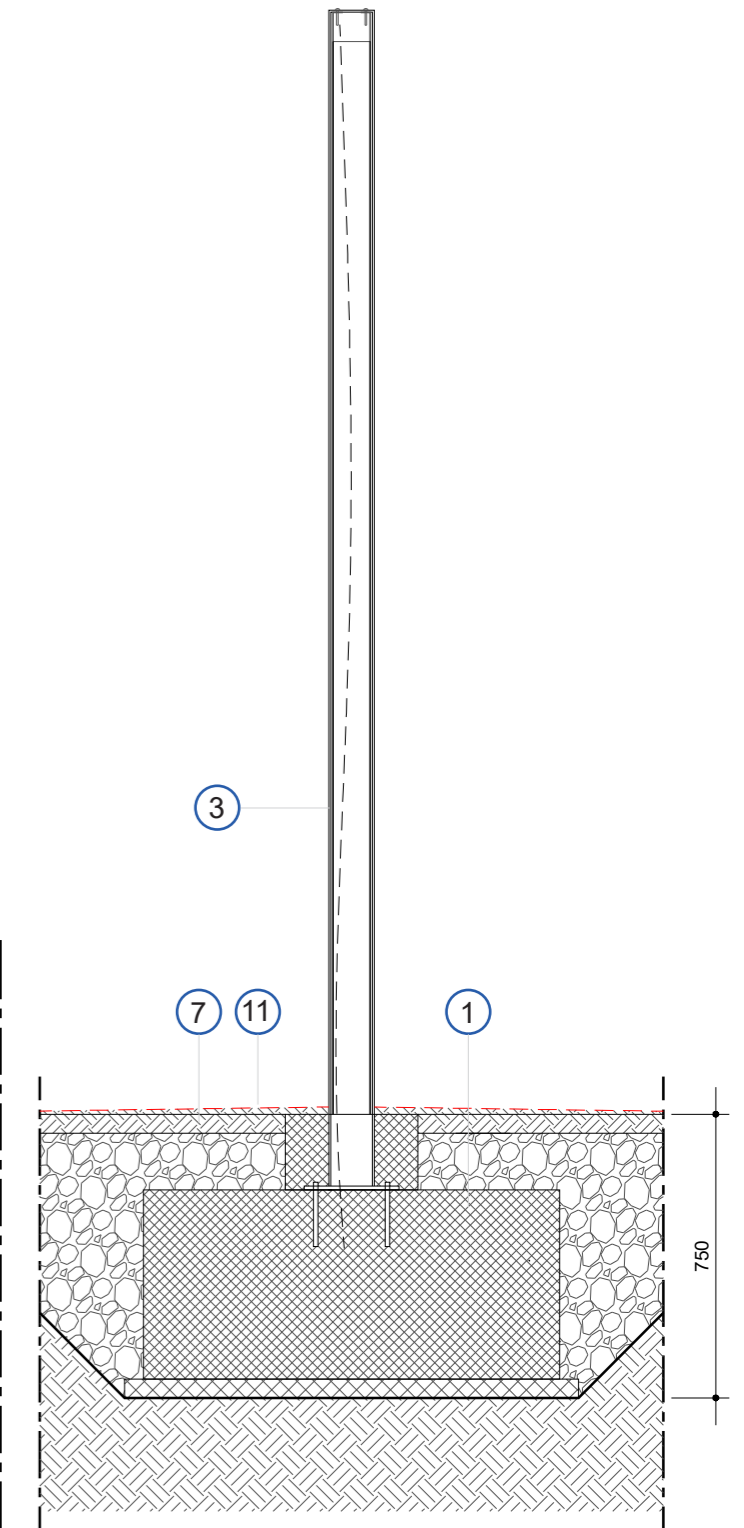
1.4 - PROSPETTO PORTALE

SCALA 1:20



1.5 - SEZIONE B-B

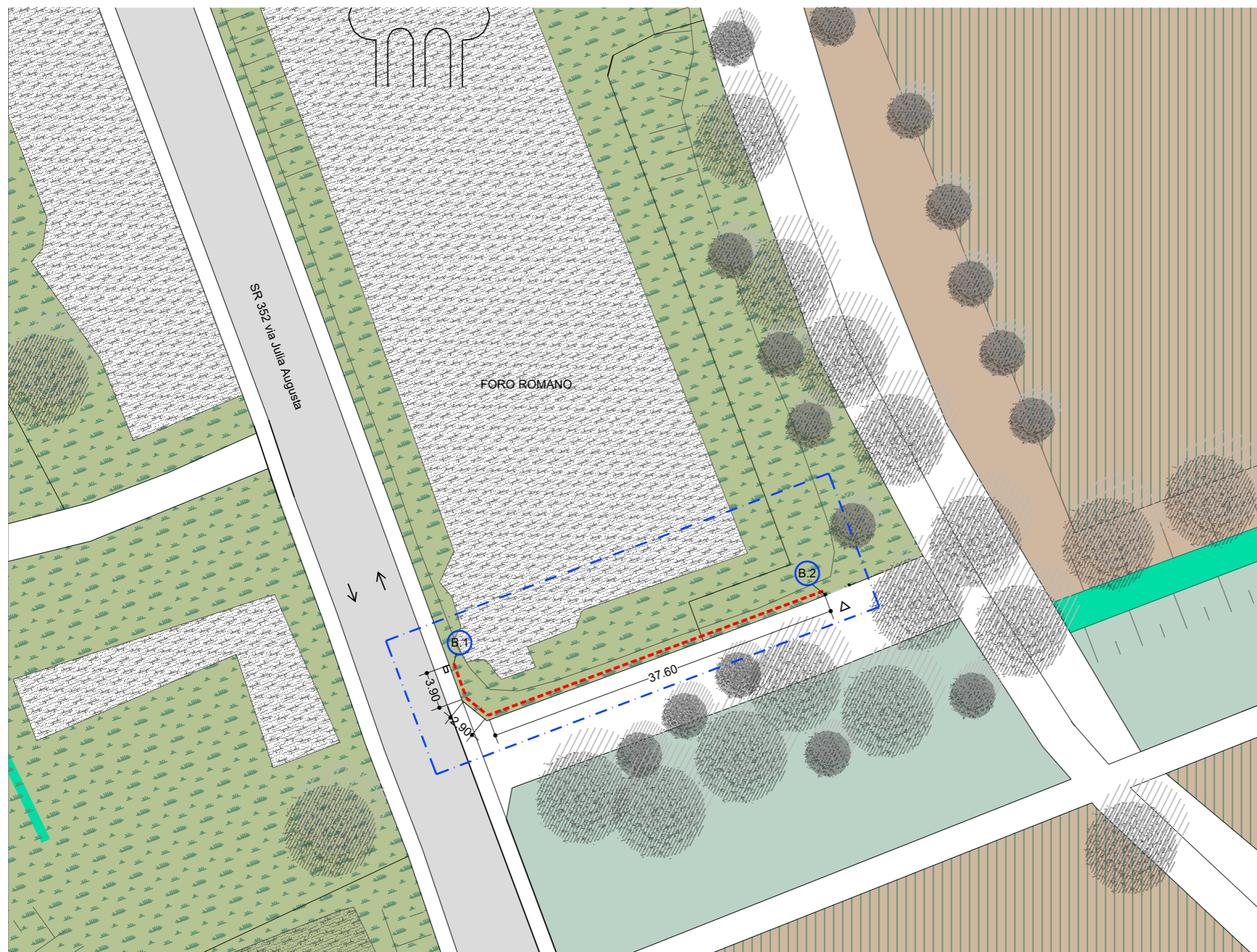
SCALA 1:20



2 -FORO ROMANO

2.1 - INQUADRAMENTO

SCALA 1:500



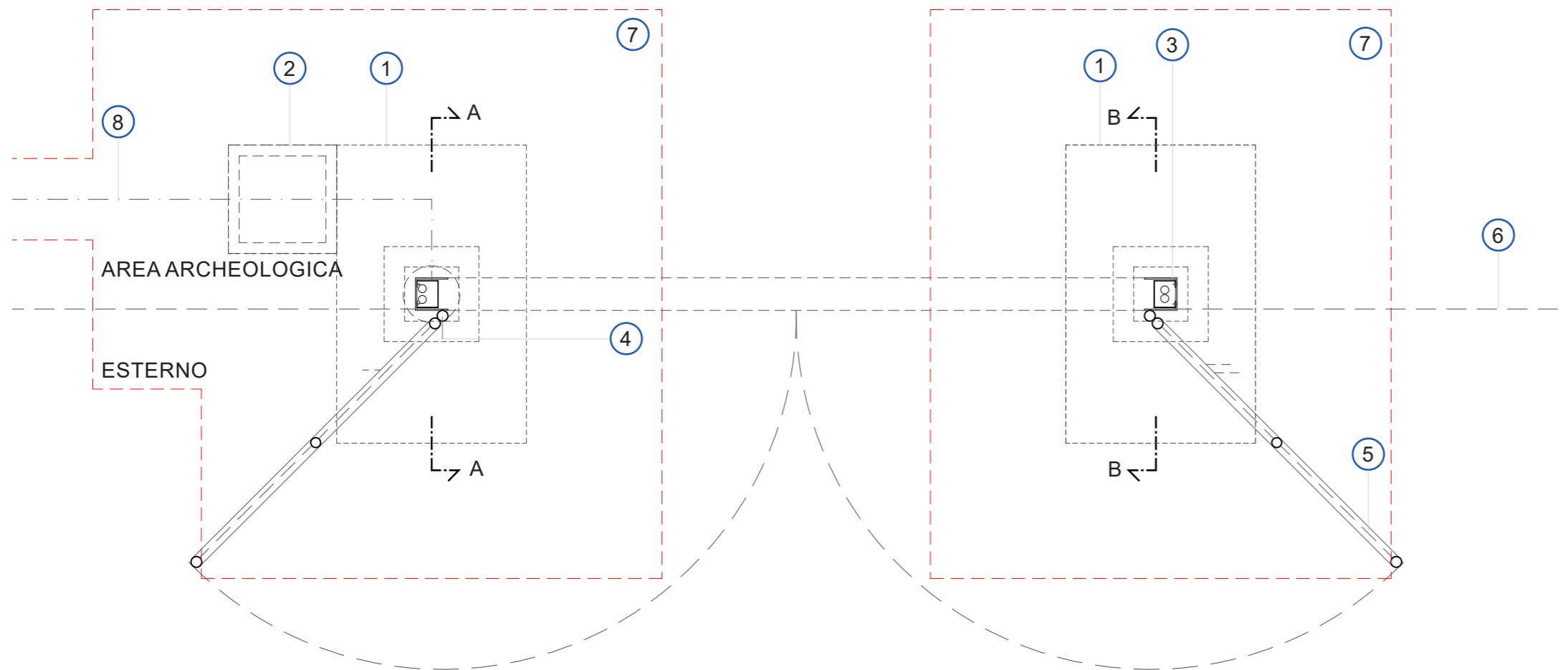
LEGENDA

-  ambito di intervento / B - Foro Romano
-  cavidotto interrato di progetto
-  B.1 nuovo armadio per alimentazione e router in cui verranno integrati anche i quadri esistenti dim. 25 x 35 x 15 cm - di progetto
-  B.2 portale metallico di progetto
-  viabilità carrabile
-  marciapiede in asfalto
-  verde privato
-  aree a seminativi e colture
-  canale
-  area archeologica
-  reperti archeologici
-  accesso all'area archeologica

2 -FORO ROMANO

2.2 - PIANTA

SCALA 1:20



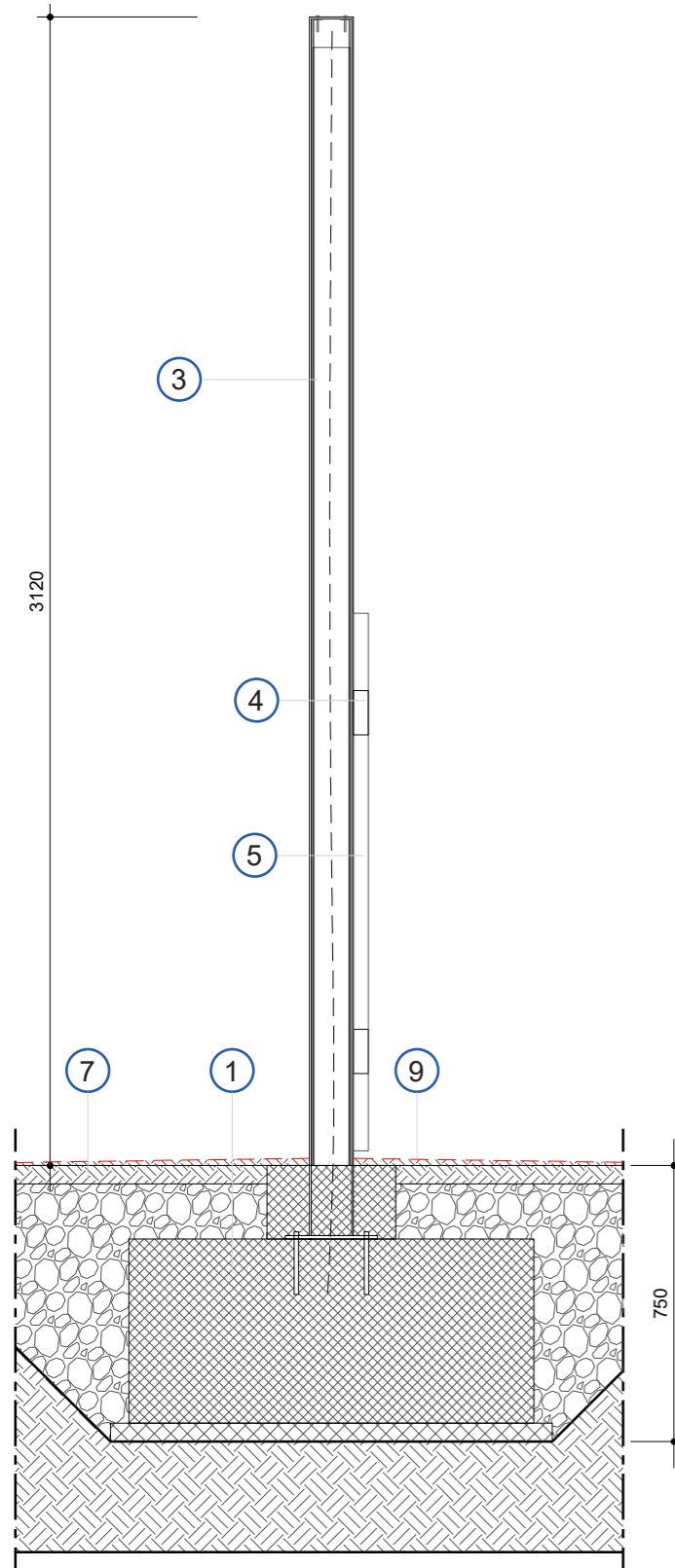
LEGENDA

- ① Plinto di fondazione in c.a. gettato in opera di progetto (dim. 70x110x50 cm)
- ② Pozzetto d'ispezione prefabbricato di progetto (dim 40x40x40 cm).
- ③ Montante del portale metallico di progetto realizzato con profilati a U e C
- ④ Cerniera montata sul portale per il riposizionamento del cancello esistente
- ⑤ Cannello preesistente rimontato e fissato sul portale
- ⑥ Recinzione esistente in rete plastificata a maglia sciolta
- ⑦ Pavimentazione in terra vegetale e ghiaino da ripristinare
- ⑧ Cavidotto flessibile corrugato interrato per passaggio linea elettrica
- ⑨ Rinfianco con terra vegetale per ripristino del cotico vegetale

2 -FORO ROMANO

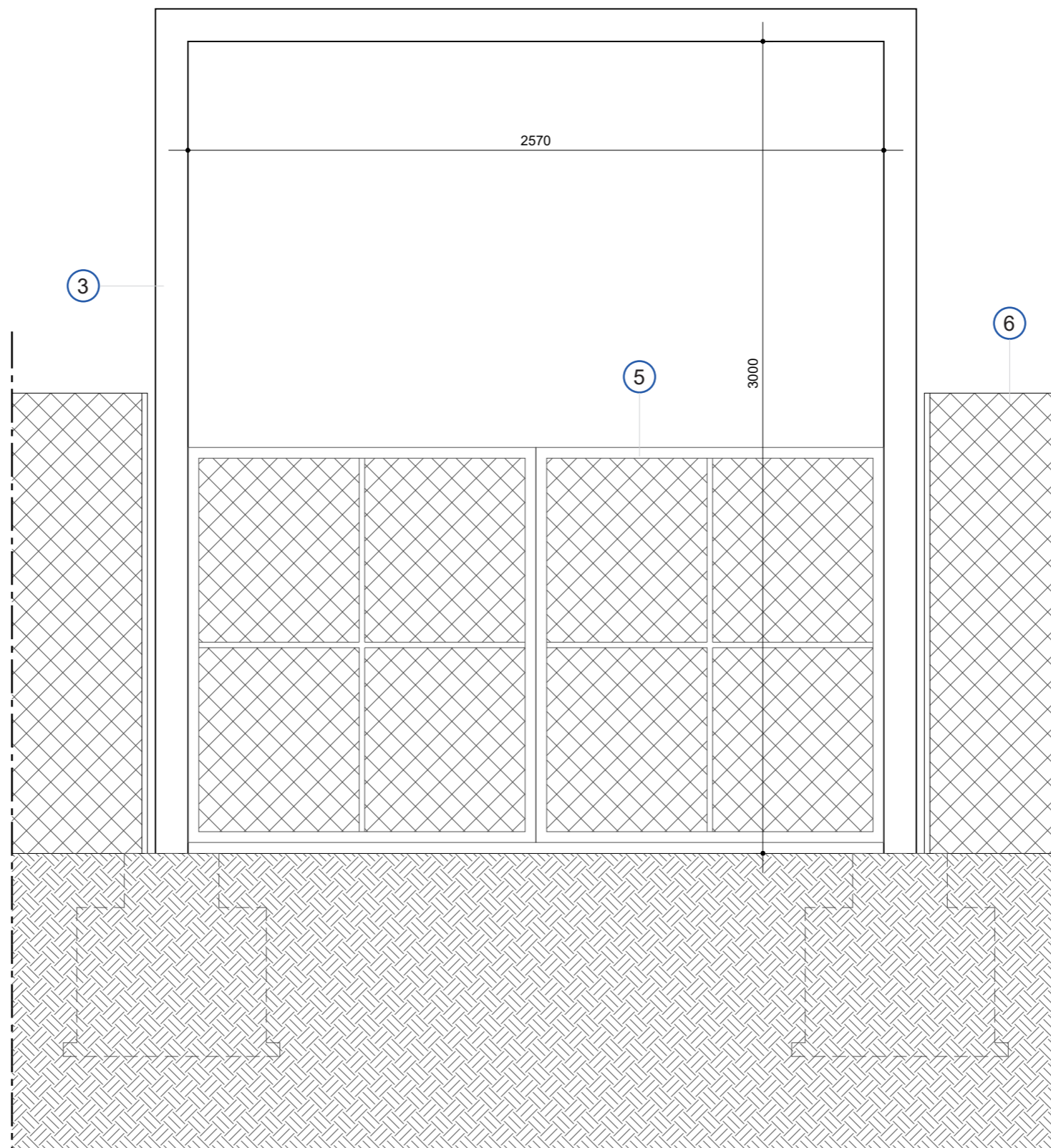
2.3 - SEZIONE B-B

SCALA 1:20



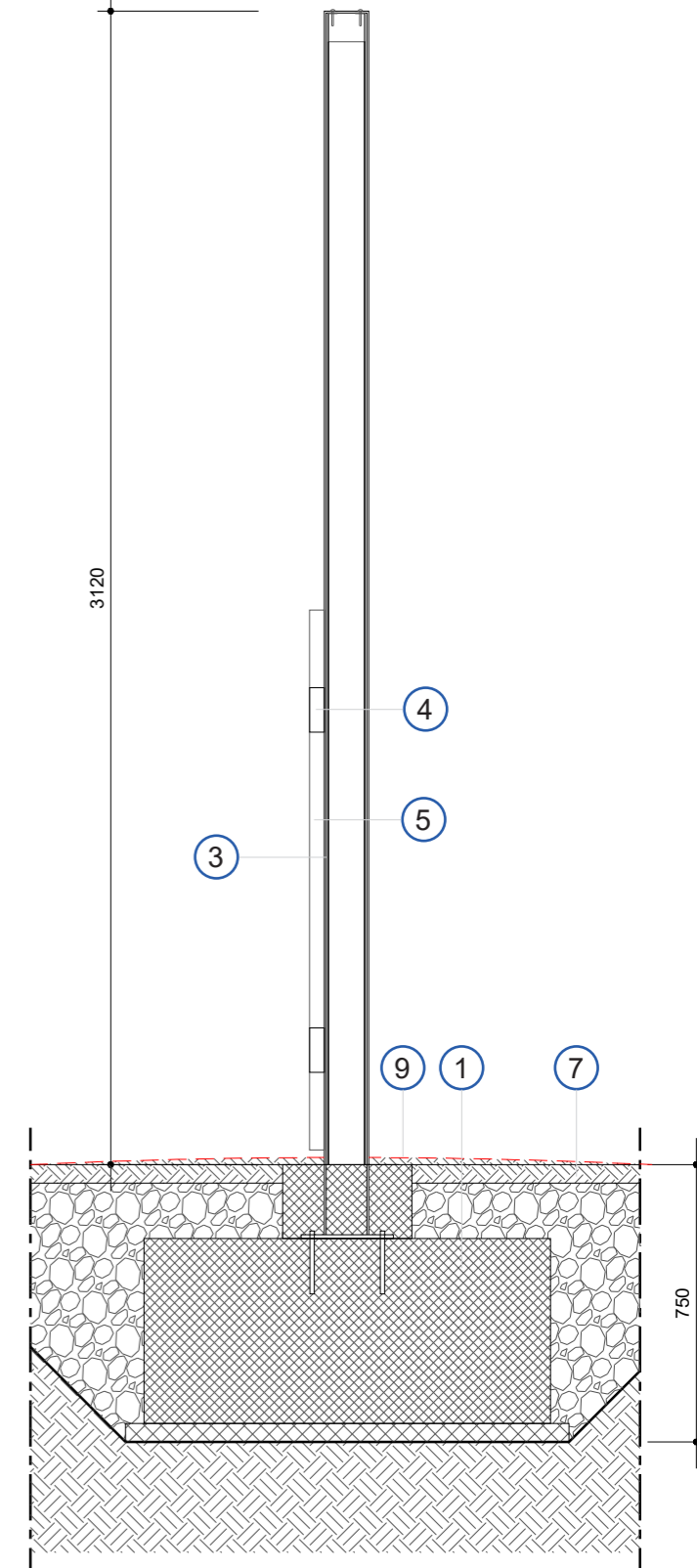
2.4 - PROSPETTO PORTALE

SCALA 1:20



2.5 - SEZIONE A-A

SCALA 1:20



3 - SEPOLCRETO

3.1 - INQUADRAMENTO

SCALA 1:500

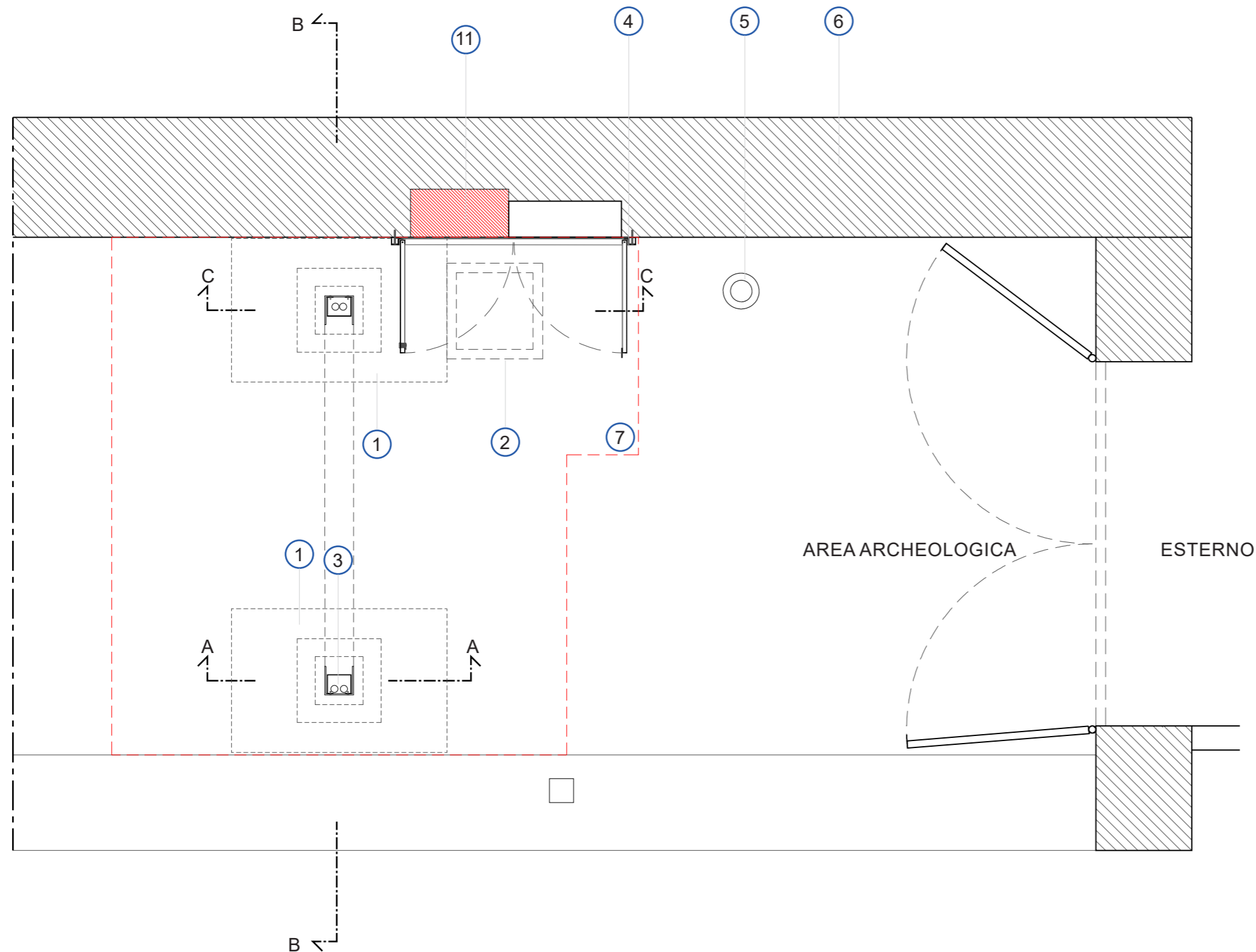


LEGENDA	
	ambito di intervento / C - Sepolcreto
	cavidotto esterno - tubazione in rame di progetto
	nuovo quadro, da ricavare in traccia nella muratura, contenente sia l'armadio per alimentazione e router (dim. 25 x 35 x 15 cm) sia i dispositivi di protezione - di progetto
	portale metallico di progetto
	edificato
	viabilità carrabile
	pavimentazione in pietra
	marciapiede in asfalto / calcestruzzo
	verde privato
	aree a seminativi e colture
	area archeologica
	reparti archeologici
	accesso all'area archeologica

3 - SEPOLCRETO

3.2 - PIANTA

SCALA 1:20



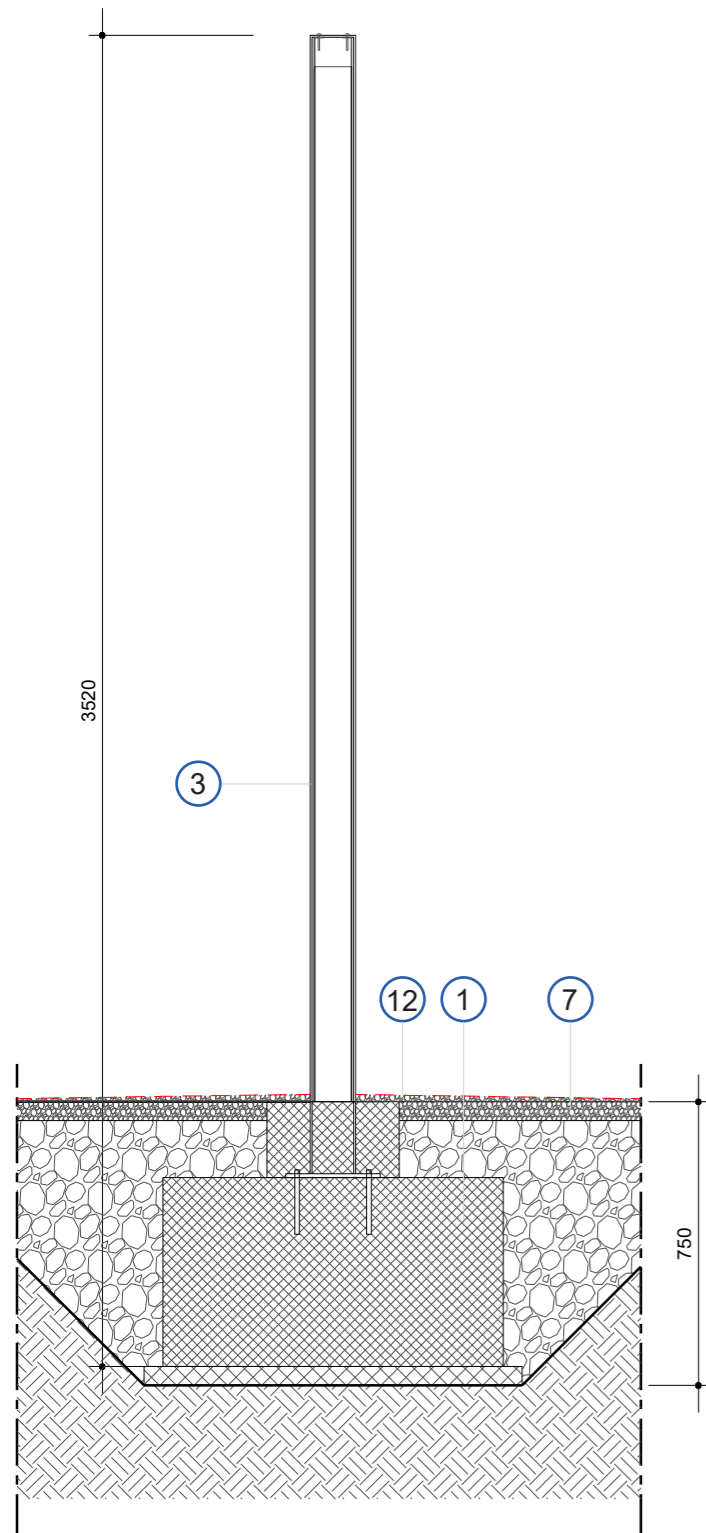
LEGENDA

- ① Plinto di fondazione in c.a. gettato in opera di progetto (dim. 60x90x50 cm)
- ② Pozzetto d'ispezione prefabbricato di progetto (dim. 40x40x40 cm)
- ③ Montante del portale metallico di progetto realizzato con profilati a U e C
- ④ Nuova portella a rivestimento degli armadi ad incasso di cui due esistenti e uno di progetto
- ⑤ Illuminazione preesistente
- ⑥ Parete in muratura esistente
- ⑦ Pavimentazione in ghiaia da ripristinare
- ⑧ Telecamera contapersone
- ⑨ Corrugato per il passaggio della linea elettrica
- ⑩ Scavo in traccia per la posa del corrugato della linea elettrica e conseguente ripristino della muratura
- ⑪ Nuovo quadro
- ⑫ Rinfianco con ghiaia per ripristino della pavimentazione

3 - SEPOLCRETO

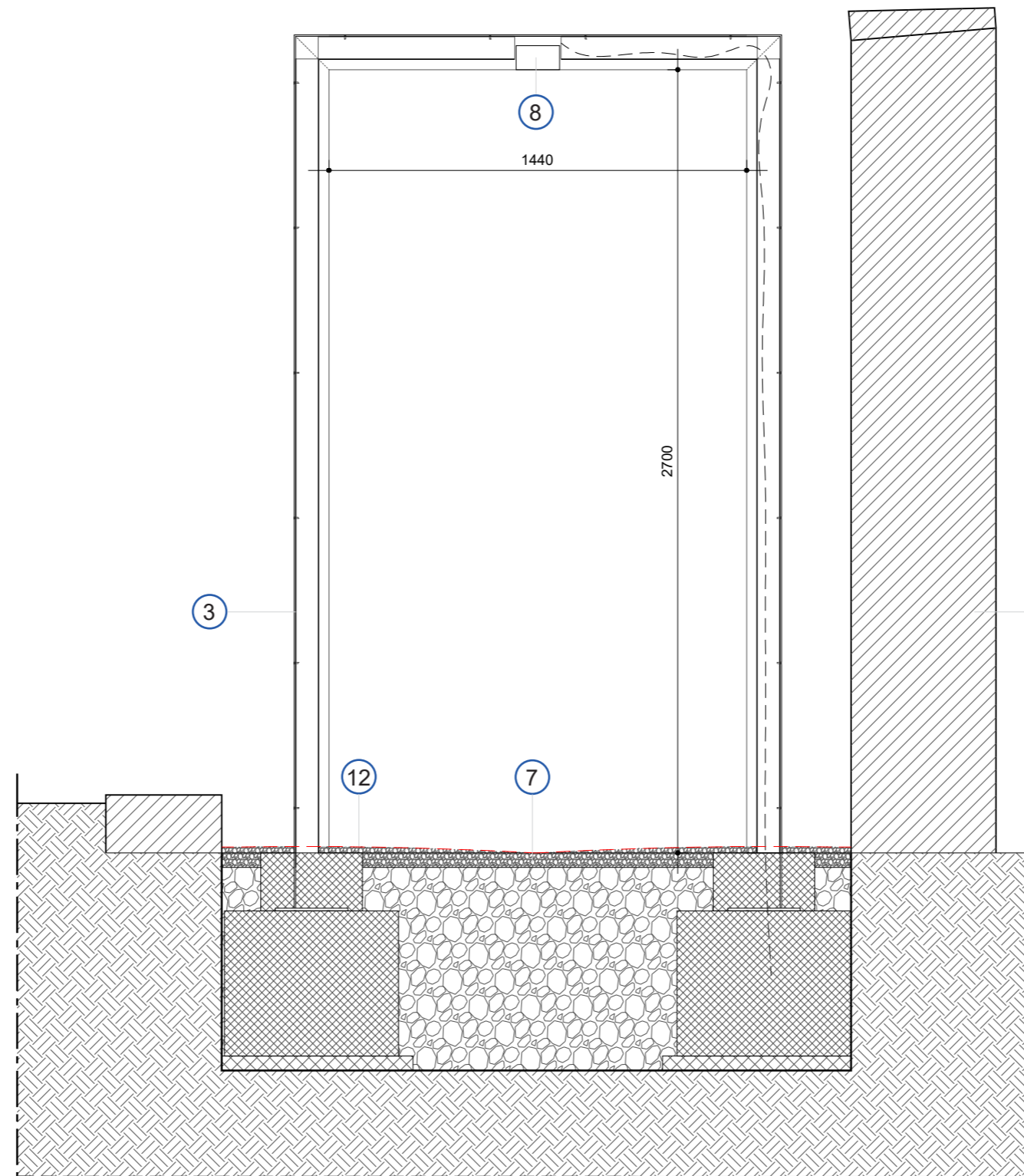
3.3 - SEZIONE A-A

SCALA 1:20



3.4 - SEZIONE B-B

SCALA 1:20



3.5 - SEZIONE C-C

SCALA 1:20

