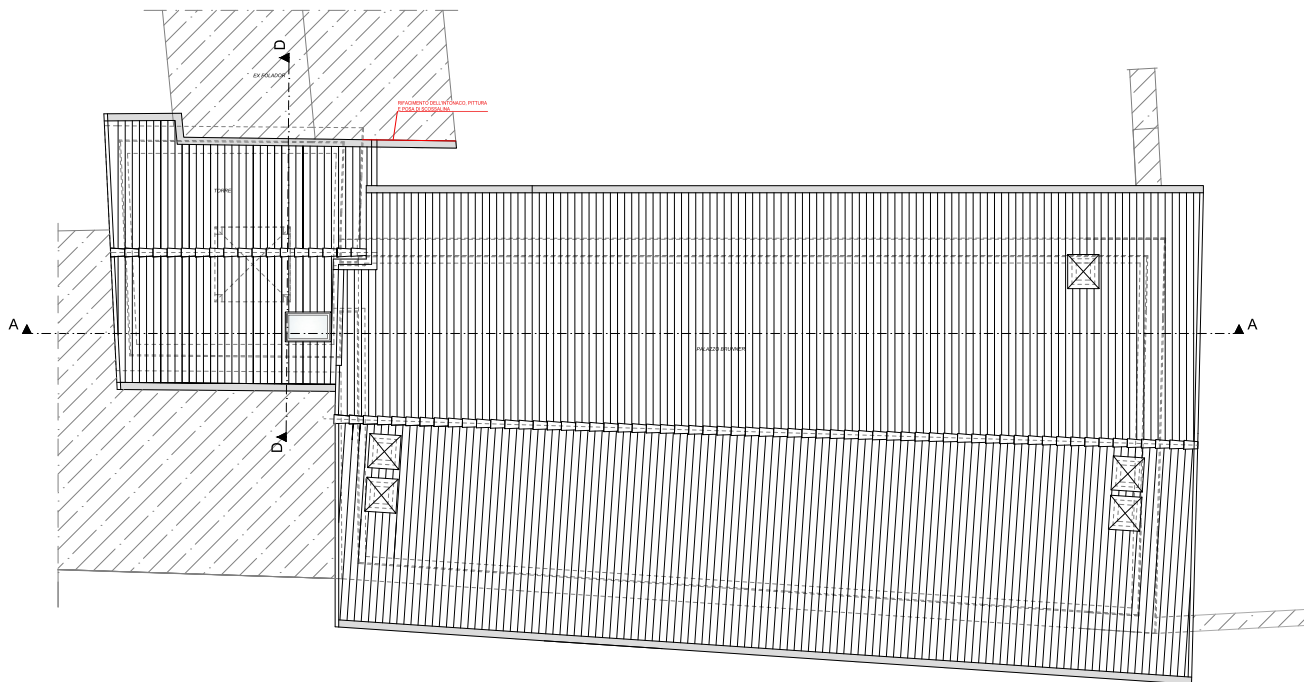


PIANTA PIANO SECONDO - scala 1:50



PIANTA COPERTURA - scala 1:50

LEGENDA	
	PIASTRELLE TIPO PIETRA
	OPERE COME DA PROGETTO IN APPALTO
	OPERE DI PERIZIA

LEGENDA	
	EDIFICI ADIACENTI NON OGGETTO DI INTERVENTO
	MURATURA ESISTENTE MISTA IN PIETRA E LATERIZIO
	MURATURA ESISTENTE IN LATERIZIO
	NUOVA MURATURA IN BLOCCHI SEMIPIENI (art. 21.1.FG205.A)
	NUOVA MURATURA PER CHIUSURA FORI ESISTENTI (art. A65019c)
	PAVIMENTAZIONE IN PIASTRELLE DI GRES ANTISCIVOLO (art. 43.2.SG501.C)
	RIVESTIMENTO BAGNI IN PIASTRELLE DI GRES (art. 42.2.RG4.01.C)
	PAVIMENTAZIONE ESTERNA IN PIETRA (art. 40.4.SE3.01.A - 40.4.SE3.01.D)
	PAVIMENTAZIONE ESTERNA IN CIOTOLI (art. 12.7.CP1.02.B)
	VEDI TAVOLA A.24: ABACO MURATURE
	VEDI TAVOLE A.17-A.19: ABACO FINESTRE
	VEDI TAVOLE A.20-A.21: ABACO PORTE ESTERNE
	VEDI TAVOLE A.22: ABACO PORTE INTERNE

STUDIO ASSOCIATO Arch. B. Pavesi - Ing. M. L. Lanza Architettura e Urbanistica Via S. Maria della Pace, 10 00187 Roma (RM)	REGIONE FRIULI VENEZIA GIULIA PROVINCIA DI UDINE COMUNE DI AQUILEIA	V.02
--	---	------



CONTORELLATO
FONDAZIONE AQUILEIA

OGGETTO
RESTAURO CONSERVATIVO DI PALAZZO BRUNNER IN AQUILEIA
CUP G33G19000010005 - CIG 96082724E2
PERIZIA DI VARIANTE

PROGETTO
ARCHITETTONICO
PIANTA PIANO SECONDO E COPERTURA

responsabile di progetto e variante	progetto di progettazione	autori progettuali
PROGETTAZIONE E COORDINAMENTO DEL	PROGETTO ARCHITETTONICO	VARIANTE
Arch. Stefano Pavesi	Arch. Stefano Pavesi	Arch. Stefano Pavesi
PROGETTO STRUTTURALE	PROGETTO STRUTTURALE	
Ing. Massimo Lanza	Ing. Massimo Lanza	
PROGETTO MECCANICO	PROGETTO MECCANICO	
Ing. Massimo Lanza	Ing. Massimo Lanza	
PROGETTO ELETTRICO	PROGETTO ELETTRICO	
Ing. Massimo Lanza	Ing. Massimo Lanza	
PROGETTO	PROGETTO	
Arch. Paolo Nicola Carneri	Arch. Paolo Nicola Carneri	

collaborazione e opere specialistiche

data redazione	rev.	data	autore	revisione
Novembre 2024	01	25/11/2024	Ing. Massimo Lanza	Ing. L. Lanza