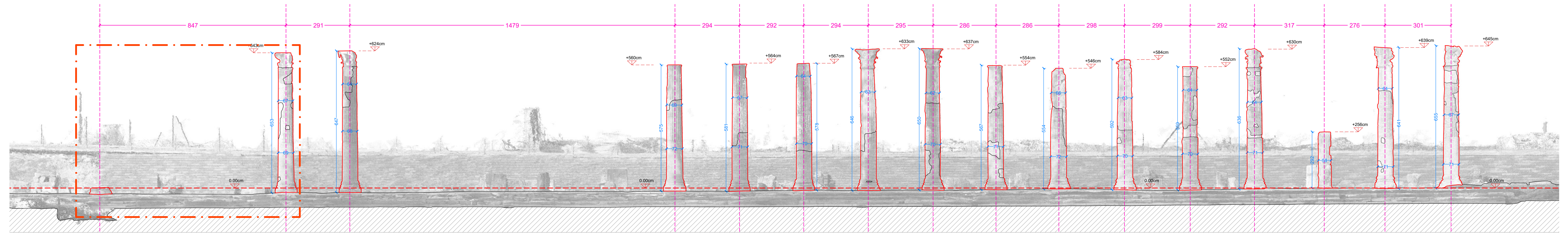


LEGENDA MATERIALI:

- Laterizio
- Laterizio

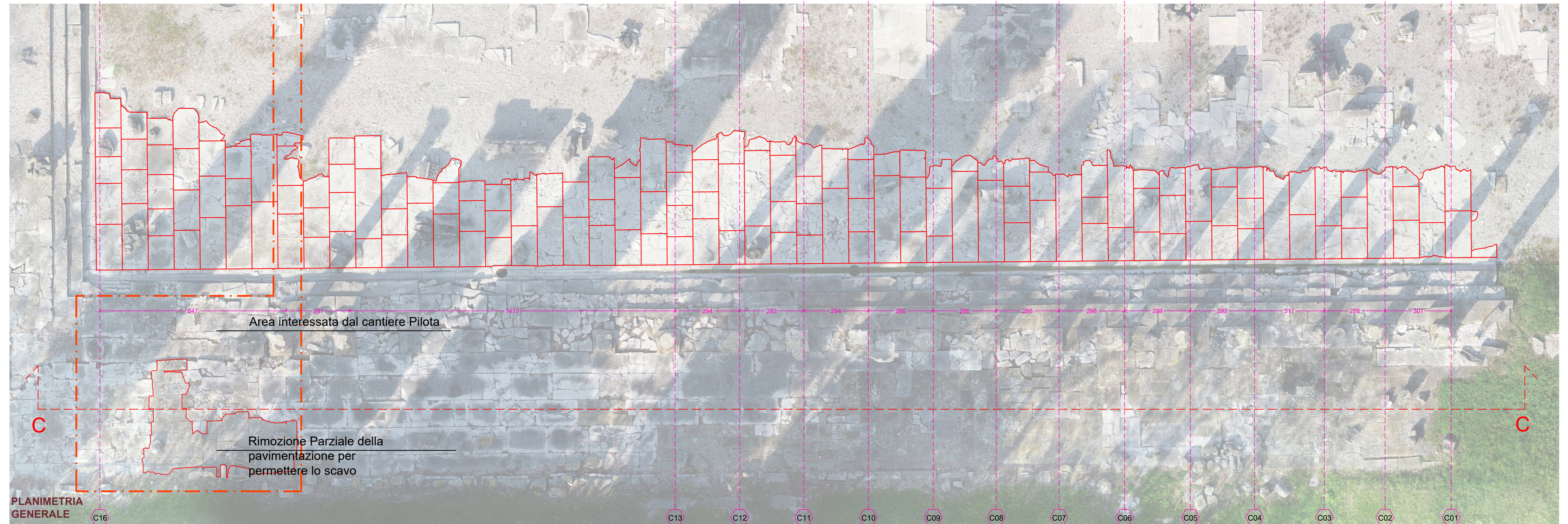


FOTOPIANO SEZIONE A-A



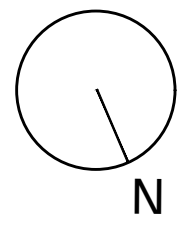
SEZIONE A-A

C16 C15 C14 C13 C12 C11 C10 C09 C08 C07 C06 C05 C04 C03 C02 C01



PLANIMETRIA GENERALE

C16 C13 C12 C11 C10 C09 C08 C07 C06 C05 C04 C03 C02 C01



FONDAZIONE AQUILEIA

Direzione e Ufficio: Via Giulia Augusta 2/a
Sede Legale: Via Patritarca Popone 7
email: protocollo@fondazioneaquileia.it
fondazione@pec.fondazioneaquileia.it
PIVA 02696510300 C.F.: 90017120305



FORO ROMANO

(via Giulia Augusta, Aquileia UD)

Progetto Architettonico per gli interventi di restauro
della pavimentazione e il consolidamento del colonnato
nell'area del Foro Romano in Aquileia CIG ZE82AB0C80



Mandatario/Capogruppo:
Architetto Anna Rizzinelli

R&V RIZZINELLI & VEZZOLI
ARCHITETTI ASSOCIATI

via Cefalonia 41/A - 25124 Brescia
tel. +39 030 2422284 - www.rizzinellivezzoli.it

Elaborato: Prospetti del cantiere Pilota

Tav. **A17**

REV.	DATA	DESCRIZIONE	ELABORAZIONE	REDATTO	VISTO	APPROVATO
01	22/01/2020	PROGETTO DEFINITIVO	P.R.	P.R.	A.R.	A.R.

Scala: **1:100**