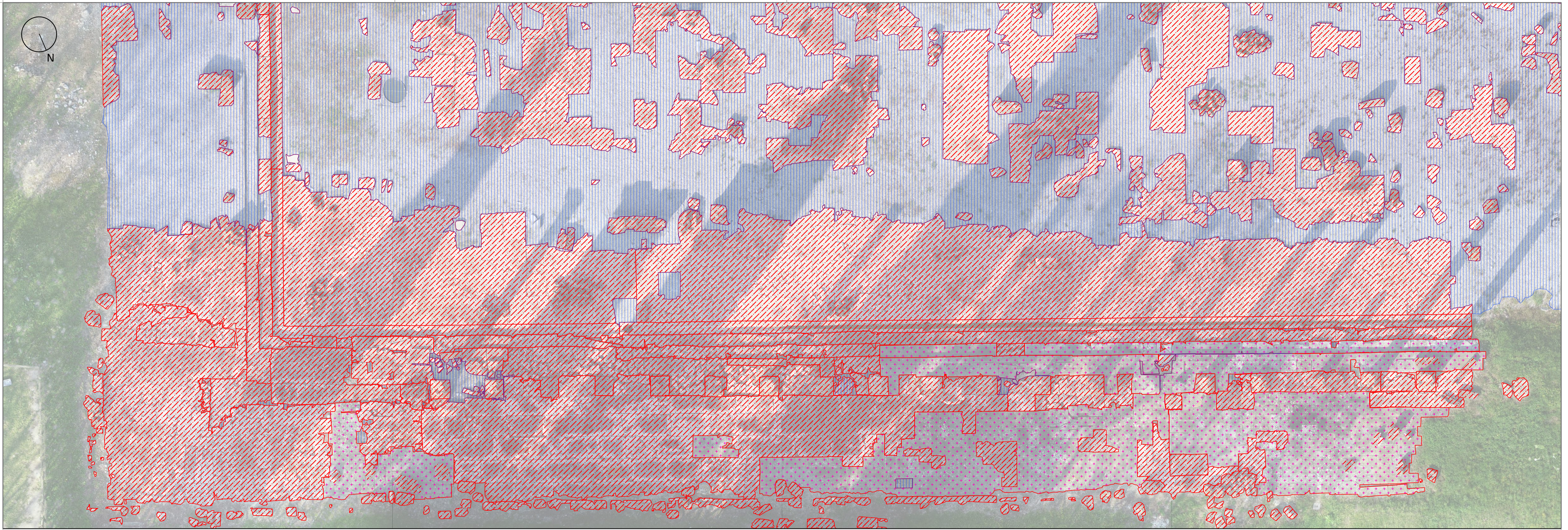


RIEVO MATERICO

	Pietra arenaria
	Pietra di Aurisina
	Terra o ghiaia

STATO DI CONSERVAZIONE
Fratture con mantenimento della tessitura

	Pietra di Aurisina		Pietra arenaria
Fratture con perdita della tessitura			
	Pietra di Aurisina		
Manoranze			
	"ritiro" di terra o ghiaia		



FONDAZIONE AQUILEIA
 Direzione e Uffici - Via Giulio Augusta 2/a
 Sede Legale - Via Partisarca Popone 7
 email: protocollo@fondazioneaquileia.it
 fondazione@fqa - fondazioneaquileia.it
 PIVA 02696510300 C.F. 90017120305

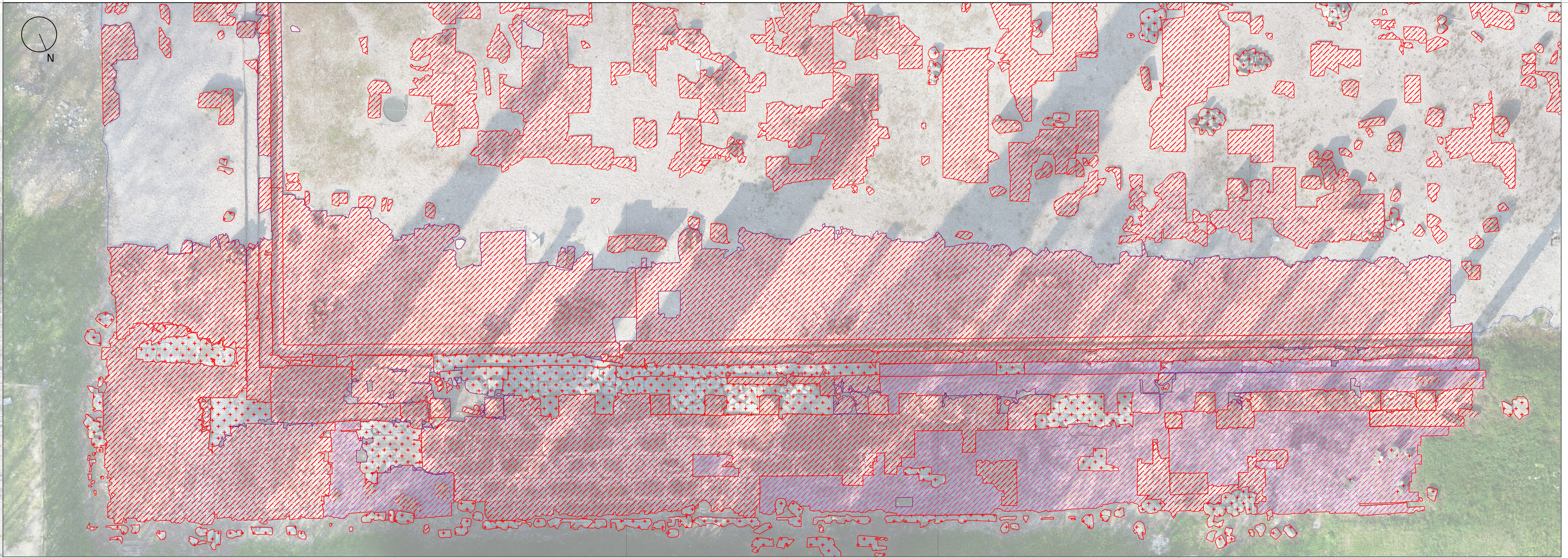
FORO ROMANO
(via Giulia Augusta, Aquileia UD)

Progetto Architettonico per gli interventi di restauro della apavimentazione e il consolidamento del colonnato nell'area del Foro Romano in Aquileia CIG ZE82AB0C80



Mandatario/Capogruppo:
Architetto Anna Rizzinelli

R&V RIZZINELLI & VEZZOLI ARCHITETTI ASSOCIATI
 via Cefalonia 41/A - 25124 Brescia
 tel. +39 030 2422284 - www.rizzinellivezzoli.it



Elaborato: ELABORATO_PAVIMENTAZIONE MATERICO E DEGRADO

REV.	DATA	DESCRIZIONE	ELABORAZIONE	REDATTO	VISTO	APPROVATO
00	14-02-2020	PROGETTO DEFINITIVO	A.R.	A.R.	A.R.	A.R.

Tav. **A03**
Scala: 1:100