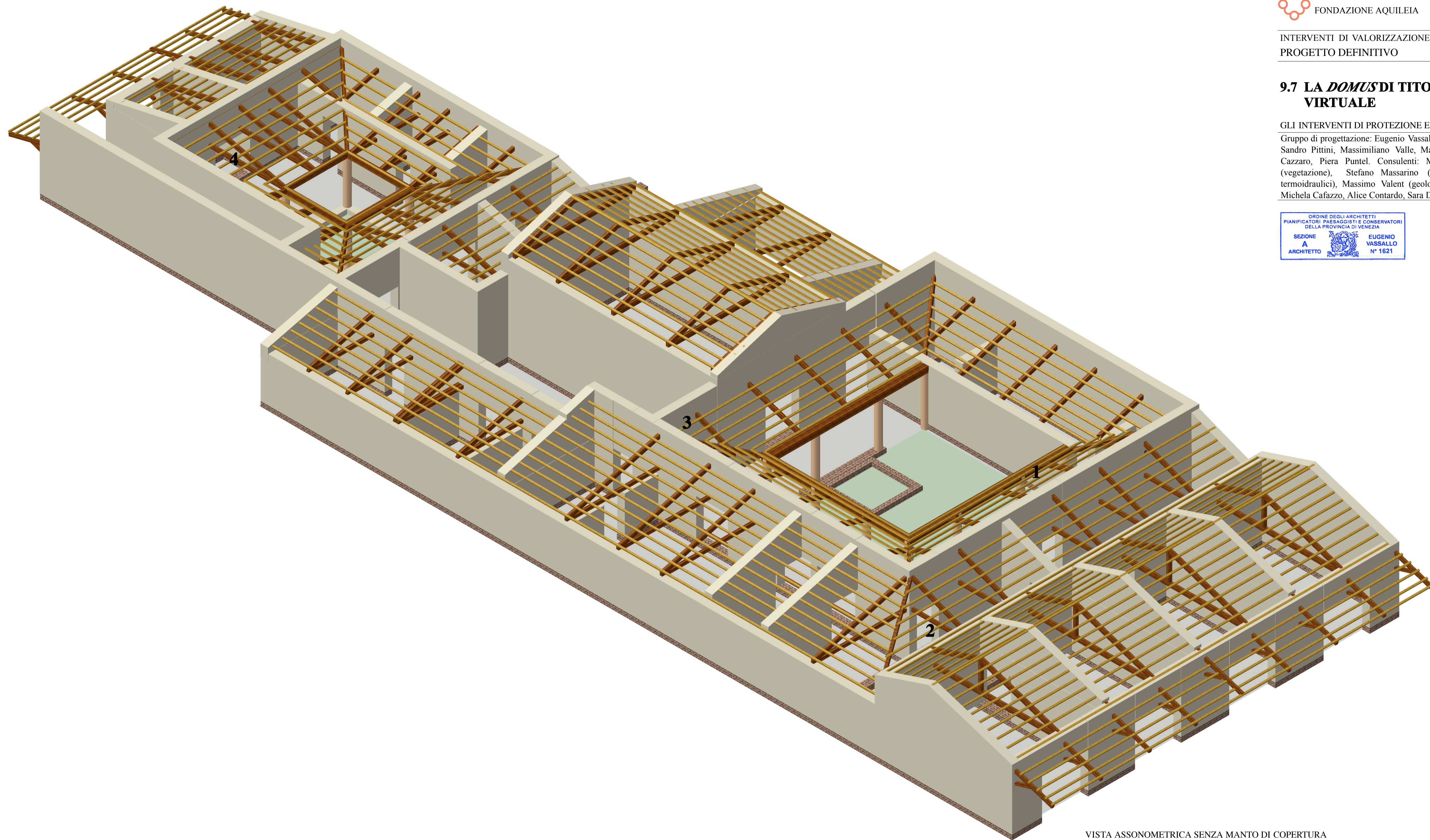


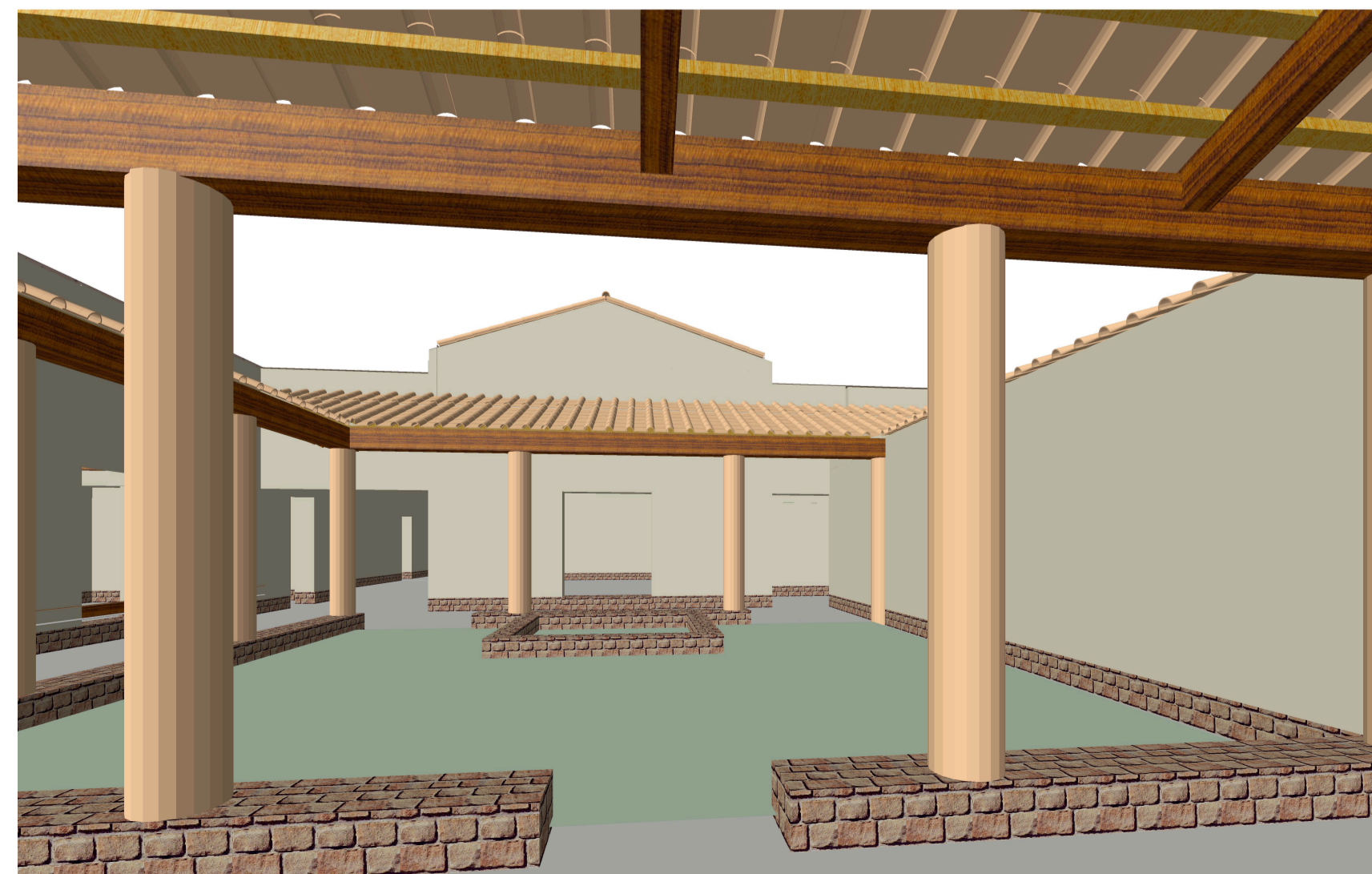
**9.7 LA DOMUS DI TITO MACRO: RICOSTRUZIONE VIRTUALE**

GLI INTERVENTI DI PROTEZIONE E FRUIZIONE

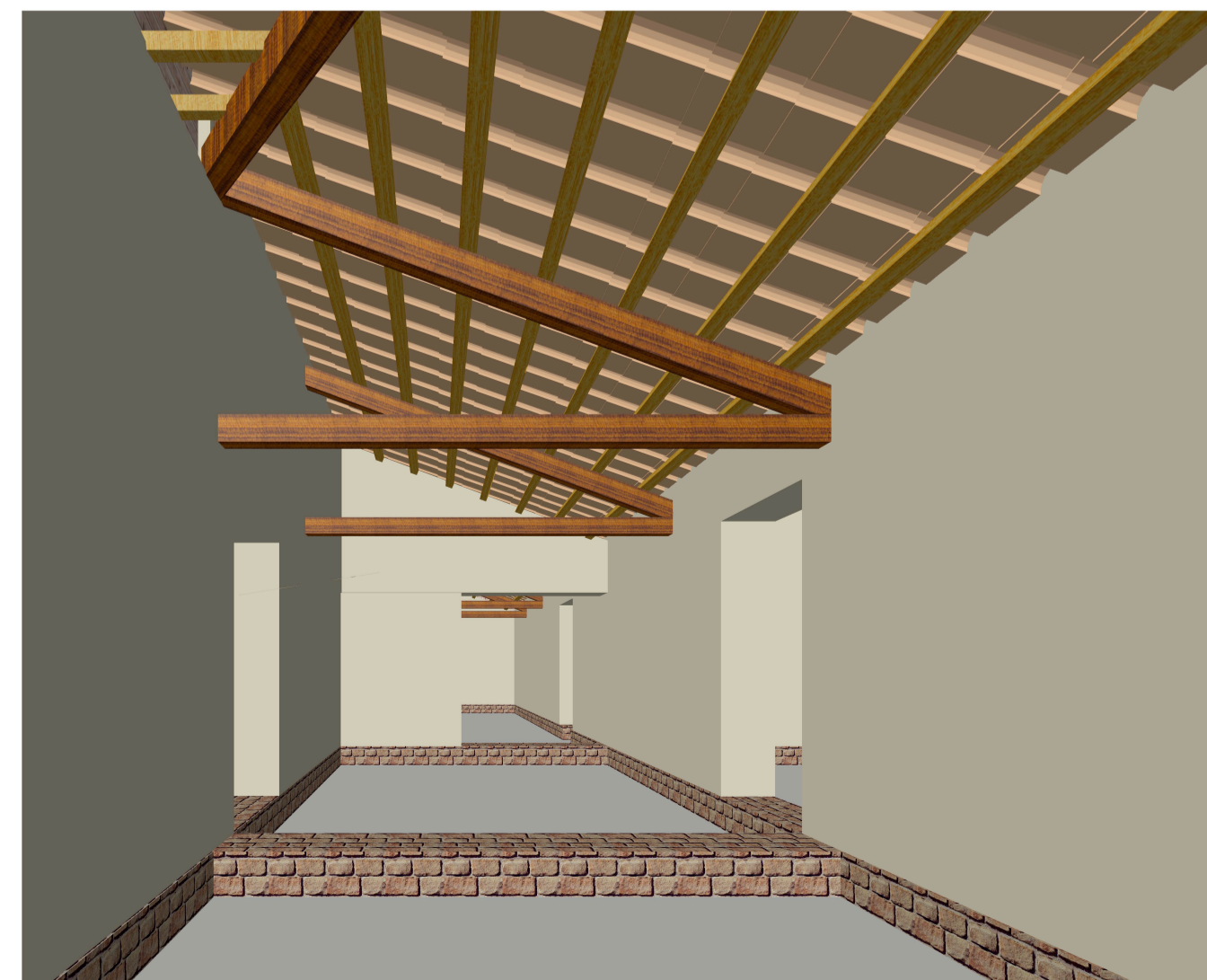
Gruppo di progettazione: Eugenio Vassallo (capogruppo), Pierluigi Grandinetti (coordinamento), Sandro Pittini, Massimiliano Valle, Marino Del Piccolo, Daniele Mucin (sicurezza), Dario Cazzaro, Piera Puntel. Consulenti: Maurizia De Min (archeologia), Alberto Candolini (vegetazione), Stefano Massarino (impianti elettrici), Federico Mondini (impianti termoidraulici), Massimo Valent (geologia). Collaboratori: Stefano Arnoldo, Michela Bosco, Michela Cafazzo, Alice Contardo, Sara Di Resta, Andrea Marchioli.



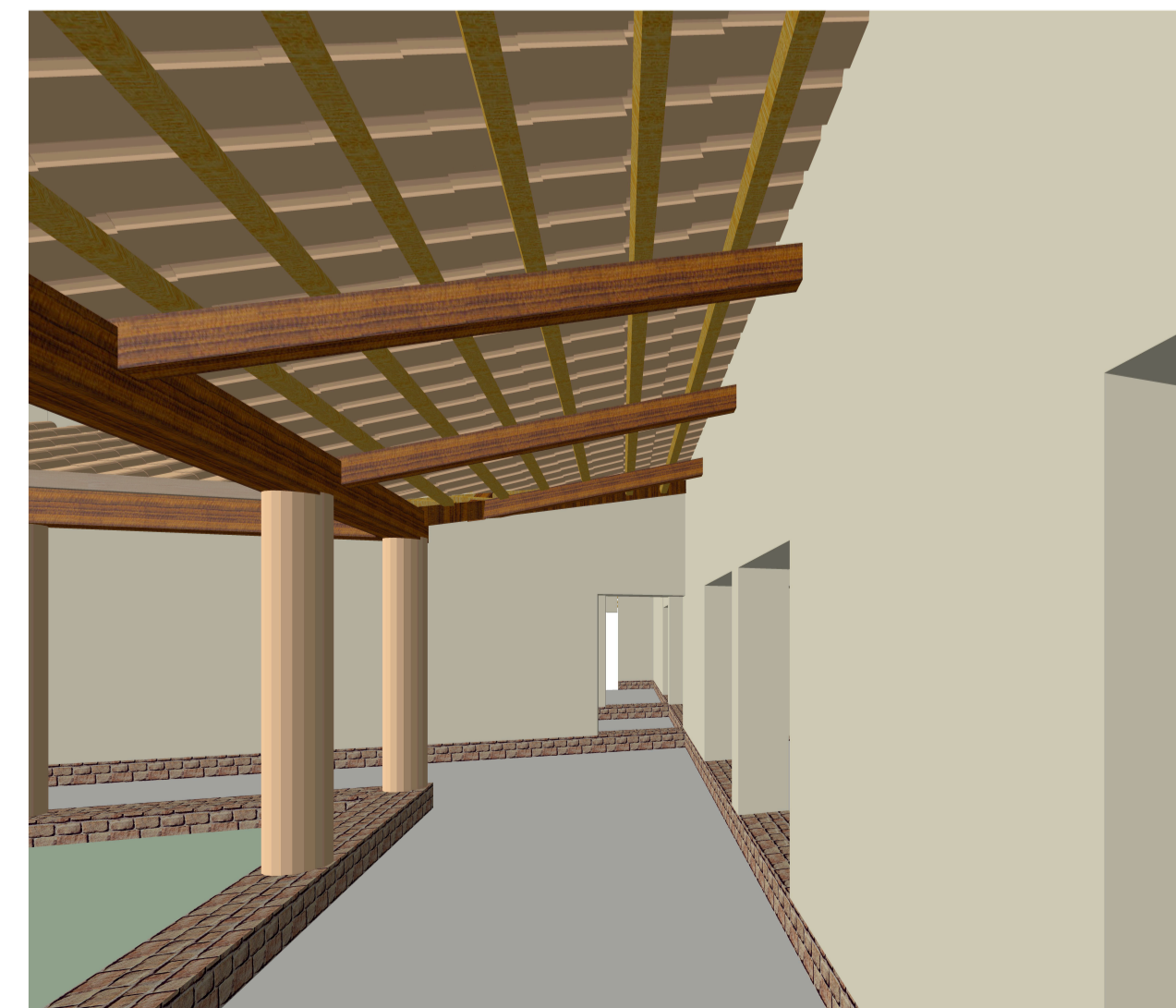
VISTA ASSONOMETRICA SENZA MANTO DI COPERTURA



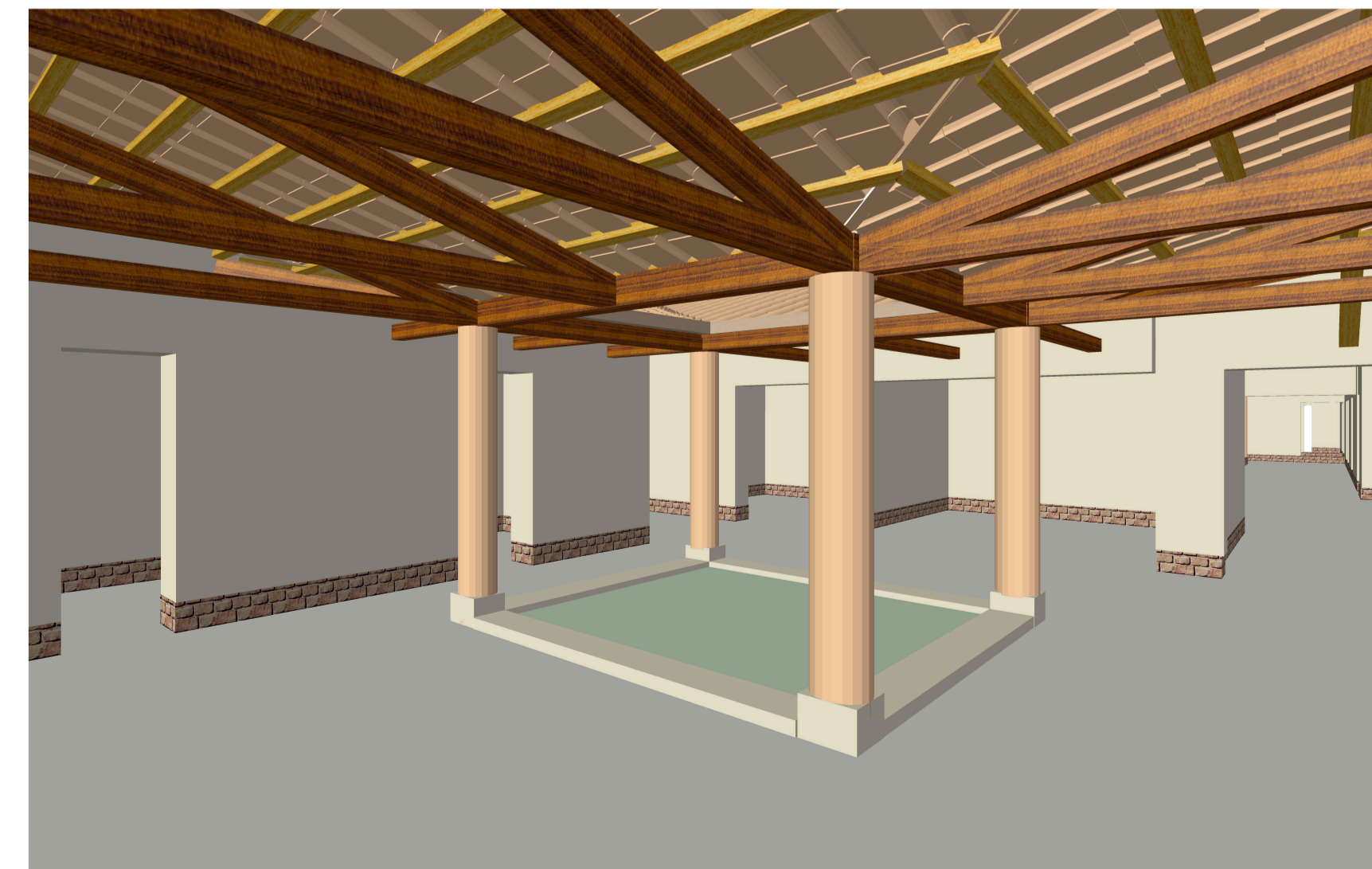
1 VISTA SULLA CORTE-GIARDINO



2 VISTA SUGLI AMBITI RETROSTANTI LE BOTTEGHE



3 VISTA SUL PERCORSO DELLA CORTE-GIARDINO



4 VISTA SULL'ATRIO