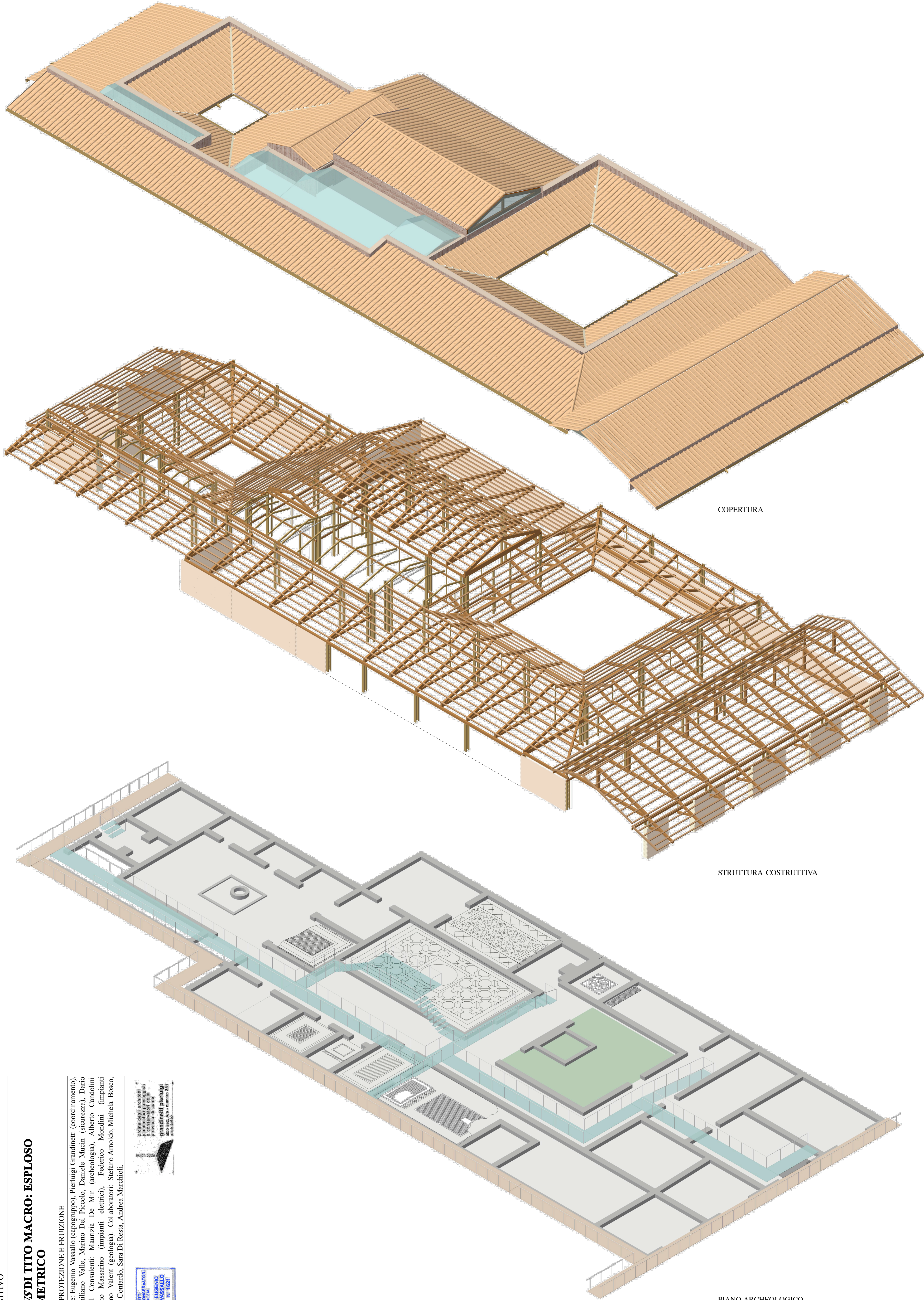
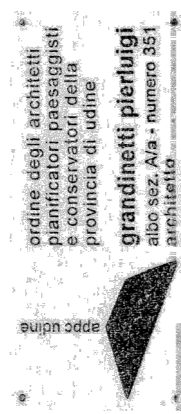


**9.5 LA DOMUS DI TITO MACRO: ESPLOSO
 ASSONOMETRICO**

GLI INTERVENTI DI PROTEZIONE E FRUIZIONE

Gruppo di progettazione: Eugenio Vassallo (capogruppo), Pierluigi Grandinetti (coordinamento), Sandro Pittini, Massimiliano Valle, Marino Del Piccolo, Daniele Mucin (sicurezza), Dario Cazzaro, Piera Puntel. Consulenti: Maurizia De Min (archeologia), Alberto Candolini (vegetazione), Stefano Massarino (impianti elettrici), Federico Mondini (impianti termoidraulici), Massimo Valent (geologia). Collaboratori: Stefano Arnoldo, Michela Bosco, Michela Calazzo, Alice Comardo, Sara Di Resta, Andrea Marchioli.



COPERTURA

STRUTTURA COSTRUTTIVA

PIANO ARCHEOLOGICO
 E DI CALPESTIO