

8.6 INTERVENTI DI CONSERVAZIONE DI MATERIALI E SUPERFICI 3|3

GLI INTERVENTI DI CONSERVAZIONE

Gruppo di progettazione: Eugenio Vassallo (capogruppo), Pierluigi Grandinetti (coordinamento), Sandro Pittini, Massimiliano Valle, Marino Del Piccolo, Daniele Mucin (sicurezza), Dario Cazzaro, Piera Puntel. Consulenti: Maurizia De Min (archeologia), Alberto Candolini (vegetazione), Stefano Massarino (impianti elettrici), Federico Mondini (impianti termoidraulici), Massimo Valent (geologia). Collaboratori: Stefano Arnoldo, Michela Bosco, Michela Cafazzo, Alice Contardo, Sara Di Resta, Andrea Marchioli.

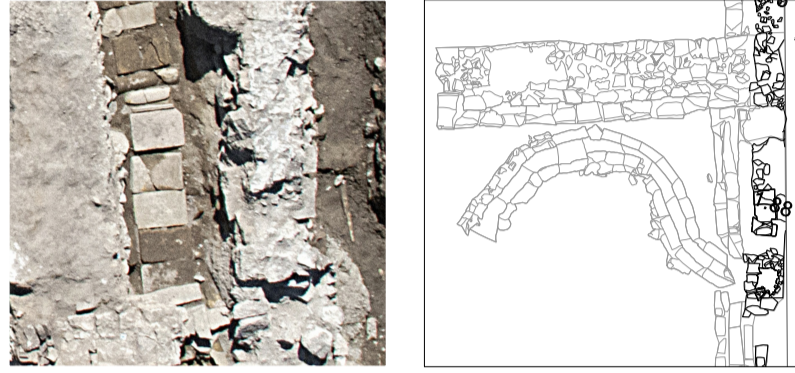
NOTE

* In ottemperanza delle indicazioni che verranno impartite puntualmente dalla D.L.
** In ottemperanza delle indicazioni che verranno impartite puntualmente dall'archeologo incaricato della direzione scientifica delle opere.

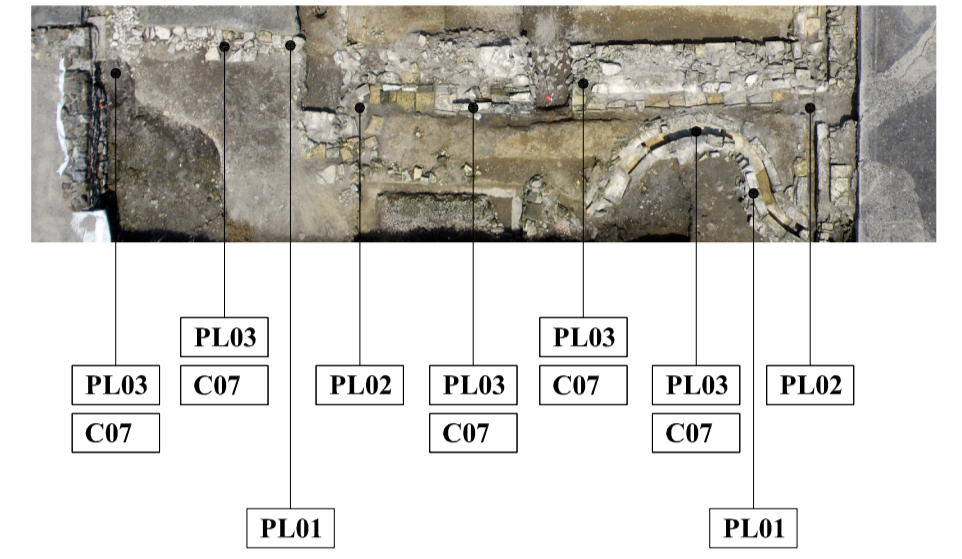
10 MURATURE CHE NON CONCORRONO ALL'IPOTESI RICOSTRUTTIVA DELLA DOMUS

ANALISI DEL DEGRADO / DISSESTO

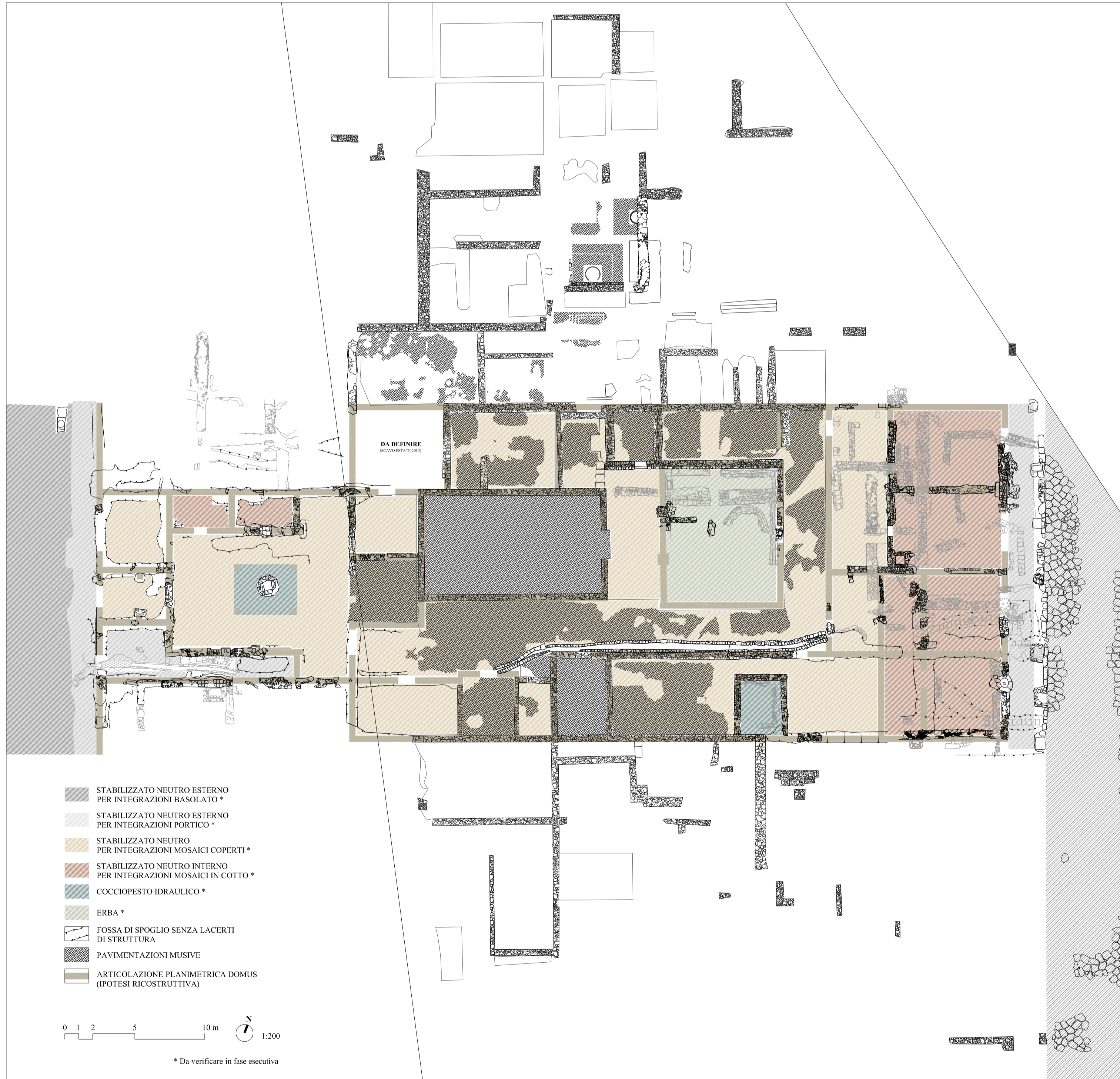
INTERVENTI DI CONSERVAZIONE



- PL01** Applicazione di biocida a spruzzo. Lavaggio con acqua. Operazioni di finitura meccanica con spazzole di saggina e/o bisturi *
- PL02** Accurata pulitura con spazzole morbide e/o bisturi * **
- PL02** Accurata pulitura con spazzole morbide e/o bisturi * **
- C05** Consolidamento e integrazione con malte compatibili *
- PL02** Accurata pulitura depositi incoerenti con spazzole morbide e/o bisturi * **
- C07** Accurato riposizionamento degli elementi in fase di crollo e consolidamento delle malte di allettamento tramite iniezioni con malte compatibili *



TRATTAMENTO E INTEGRAZIONE DELLE SUPERFICI PAVIMENTALI LACUNOSE



NOTE:

102 Le integrazioni tramite stabilizzato saranno realizzate ad una quota di altezza media delle pavimentazioni musive * **